

早期だけの
特別価格!
**5%~10%
OFF**

8% OFF **10% OFF**
お得な商品はマークで
お知らせしています。
※他の赤帯表示は5% OFFとなります。

**早期
限定** 早期限定商品は
割引対象外です。

籠清、仁徳など
専門メーカーの
自慢の味をセットに。

迎春 早期割引

7品

パルシステムの オリジナルおせち

- 専門メーカーがパルシステムの添加物基準で作りました。
- かまぼこはグチの無リンすり身、昆布巻きは日高昆布、黒豆は国産丹波黒豆など厳選素材を使用。



**+50
ポイント** **おすすめ**

**GMO
iNOI 冷蔵** (協同水産流通)凍干菜
153508 12月4回お届け

パルシステムで
お馴染みおせち(7品)

12月3回:3,180円(税込3,434円)

7種 2,980円(税込3,218円)

卵麦豆(えか) 1442kcal◎9.9g/1セット 賞味 1月3日まで
M●●●3139518 ●58 ●セ



写真の重箱サイズは1辺約20cm。

- ◆内容(3~4人前)
- かまぼこ(紅) 150g(長さ約9cm)〈籠清〉
 - かまぼこ(白) 150g(長さ約9cm)〈籠清〉
 - 伊達巻……………165g(長さ約10cm)〈籠清〉
 - 伊達巻……………165g(長さ約10cm)〈籠清〉
 - 丹波黒豆70g(固形量55g)〈南部フーズ〉
 - 栗きんとん……………160g(6粒)〈南部フーズ〉
 - 昆布巻……………5本(仁徳)
 - 田作り……………20g(仁徳)

組合員の声

- 原材料が厳選されており、味もとてもよい。切って詰めるだけで見映えがするので、毎年注文しています。
- かまぼこが歯ごたえがよくおいしかった。練り物は添加物が心配なのでパルシステムで注文できてよかったです。

盛りつけ例
※おせちセットに重箱は付きません。

5品 練り物3種と黒豆、栗きんとん。
少人数でも食べられる5品セット。



**GMO
iNOI 冷蔵** (協同水産流通)凍干菜
153516 12月4回お届け

パルシステムで
お馴染みおせち(5品)

12月3回:2,388円(税込2,579円)

5種 2,268円(税込2,449円)

卵麦豆 1081kcal◎7.7g/1セット 賞味 1月3日まで
M●●●3139796 ●28 ●セ

- ◆内容(2~3人前)
- かまぼこ(紅) ……150g(長さ約9cm)〈籠清〉
 - かまぼこ(白) ……150g(長さ約9cm)〈籠清〉
 - 伊達巻……………165g(長さ約10cm)〈籠清〉
 - 丹波黒豆……………70g(固形量55g)〈南部フーズ〉
 - 栗きんとん……………80g(3粒)〈南部フーズ〉

10品 筑前煮、なます漬、チャーシュー入り。
豪華なお重に仕上がる10品セット。



**GMO
iNOI 冷蔵** (協同水産流通)凍干菜
153524 12月4回お届け

パルシステムで
お馴染みおせち(10品)

12月3回:4,580円(税込4,946円)

10種 4,300円(税込4,644円)

卵麦豆(えか) 1869kcal◎13.2g/1セット 賞味 1月3日まで
M●●●3164979 ●28 ●セ

- ◆内容(3~4人前)
- かまぼこ(紅) ……150g(長さ約9cm)〈籠清〉
 - かまぼこ(白) ……150g(長さ約9cm)〈籠清〉
 - 伊達巻……………165g(長さ約10cm)〈籠清〉
 - 丹波黒豆……………70g(固形量55g)〈南部フーズ〉
 - 栗きんとん……………160g(6粒)〈南部フーズ〉
 - 昆布巻……………5本(仁徳)
 - 田作り……………20g(仁徳)
 - 筑前煮……………120g(南部フーズ)
 - 味付チャーシュー……………90g(南部フーズ)
 - なます漬……………100g(河村屋)

写真の重箱サイズは1辺約21cm。

**11月5回・
12月1回で
注文できます。**
お届けは
12月4回です。

	月	火	水	木	金	
注文用紙提出週	11月5回	11/20	21	22	23	24
	12月1回	11/27	28	29	30	12/1
12月4回お届け		12/25	26	27	28	29

**早期
限定** **早期
限定**
0.000円

●このマークの付いた商品は、早期期間のみ注文できます。
●数量限定商品は11月5回ご注文を優先してお届けします。

- 注文は専用注文用紙またはインターネットで。注文方法などは23ページをご覧ください。
- 11月5回～12月4回にご案内する商品は、早期(11月5回・12月1回)の注文がお客様です。
- 赤帯表示の価格は割引後の価格です。
- 23ページでお届け情報の記載箇所などをお知らせしています。

おせちセット

新年を祝う縁起物のごちそうをセットに。盛りつければパッと華やか。

おせちの定番必需品を少しずつ。

盛りつけ例



写真の重箱サイズは1辺約19cm。

GMO不分別 冷蔵 (伏見漬物)産新瀬
153532 12月4日お届け



お重詰め用7品セット

12月3日:2,480円(税込2,678円)

7種 **2,350円**(税込2,538円)

賞切 卵・麦・豆(えか) 賞切 1月5日まで
M ●● 3074956 ● 2,259,25 ● ●

- ◆内容
- かまぼこ(紅)..... 75g
 - かまぼこ(白)..... 75g
 - 伊達巻..... 1本(約150g)
 - 黒豆..... 50g
 - 栗きんとん..... 70g
 - 昆布巻..... 5本
 - 田作り..... 18g

棒だら煮や野菜の煮物を加えた9品。

盛りつけ例



写真の重箱サイズは1辺約21cm。

GMO不分別 冷蔵 (伏見漬物)産新瀬
153541 12月4日お届け



元日セット

12月3日:3,688円(税込3,983円)

9種 **3,500円**(税込3,780円)

賞切 卵・麦・豆(えか) 賞切 1月5日まで
M ●● 3101105 ● 2,259,25 ● ●

- ◆内容
- かまぼこ(紅)..... 75g
 - かまぼこ(白)..... 75g
 - 伊達巻..... 1本(約150g)
 - 黒豆..... 50g
 - 栗きんとん..... 70g
 - 昆布巻..... 5本(約50g)
 - 田作り..... 18g
 - 野菜煮物..... 120g
 - 棒だら煮..... 100g

祝えびが入った華やかなセット。

盛りつけ例



写真の重箱サイズは1辺約19cm。

GMO不分別 冷蔵 (堂本食品)産広島
153559 12月4日お届け



祝いおせち7品セット

12月3日:2,550円(税込2,754円)

7種 **2,400円**(税込2,592円)

賞切 卵・麦・豆(えか) 賞切 1月31日まで
M ●● 3236552 ● 2,259,25 ● ●

- ◆内容
- 丹波黒黒豆..... 155g(固形量90g)
 - 栗きんとん..... 110g
 - 一口昆布巻..... 65g
 - ごまめ(田作り)..... 20g
 - 煮しめ..... 150g
 - 祝えび..... 2尾
 - 大根なます..... 80g

たけのこや穴子八幡巻も入った10品。

盛りつけ例



写真の重箱サイズは1辺約19cm。

GMO不分別 冷蔵 (堂本食品)産広島
153567 12月4日お届け



元旦おせち10品セット

12月3日:3,850円(税込4,158円)

10種 **3,650円**(税込3,942円)

賞切 卵・麦・豆(えか) 賞切 1月31日まで
M ●● 3225958 ● 2,259,25 ● ●

- ◆内容
- 丹波黒黒豆..... 155g(固形量90g)
 - 栗きんとん..... 110g
 - 一口昆布巻..... 65g
 - ごまめ(田作り)..... 20g
 - 煮しめ..... 150g
 - 祝えび..... 2尾
 - 大根なます..... 80g
 - 穴子八幡巻..... 1本
 - たけのこ旨煮..... 95g
 - たらいうま煮..... 80g

くわいなど15品入りの京風おせち。

盛りつけ例



写真の重箱サイズは1辺約20cm。

早期限定
GMO不分別 冷蔵 (京食)産京都
153575 12月4日お届け



京風おせち(嵯峨)

15種 **7,180円**(税込7,754円)

賞切 卵・麦・豆(えか) 賞切 1月5日まで
M ●● 3192636 ● 2,259,25 ● ●

- ◆内容
- 田作り..... 20g
 - 祝い海老..... 3尾
 - まろみ蟹..... 50g
 - 一口昆布巻..... 3個
 - だし巻玉子..... 1個
 - ひねりこんにゃく..... 3個
 - 糖先箱うま煮..... 3個
 - 六方くわい..... 3個
 - 梅人参..... 3個
 - たたきごぼう..... 40g
 - 黒豆煮..... 30g
 - 栗甘露煮..... 3個
 - 酢れんこん..... 3個
 - 蒟蒻煮..... 3本
 - 高野豆腐..... 3個

和洋中の料理が入った豪華な15品。

盛りつけ例



写真の重箱サイズは1辺約16cm。

GMO不分別 冷蔵 (ライオン)産埼玉
153583 12月4日お届け



四季亭・バラエティおせちセット15品

12月3日:8,880円(税込9,590円)

15種 **8,428円**(税込9,102円)

賞切 卵・乳・麦・えく豆 2109kcal 16.1g/1セット 賞切 1月5日まで
M ●● 3175954 ● 2,259,25 ● ●

- ◆内容
- かまぼこ(紅)..... 150g
 - かまぼこ(白)..... 150g
 - 伊達巻..... 165g
 - 丹波黒豆..... 80g
 - 栗きんとん..... 100g
 - お煮しめ..... 120g
 - 海老甘露煮..... 2尾
 - 肉団子..... 2個
 - くるみ甘露煮..... 30g
 - イカチリソース..... 70g
 - 鶏のピリ辛炒め..... 85g
 - サーモン味噌バター焼2切..... 60g
 - 牛肉しくれ煮..... 2個
 - 煮豚..... 2個
 - 飾り付き..... 2個
 - 寿高野豆腐..... 2個

練り物以外の4種をセットに。

盛りつけ例



GMO 不分別 冷蔵 (食本食品) 産立庫
153591 12月4日お届け

おせち4品セット

12月3回: 998円(税込1,078円)

4種 948円(税込1,024円)

※177 麦・豆(えか) 賞味 1月31日まで

M ●● 3180597 ● 2.25 ● 2 ● ●



- ◆内容
- 丹波黒黒豆……………155g(固形量90g)
- 栗きんとん……………110g
- 一口昆布巻……………65g
- ごまめ(田作り)……………20g

やわらかく、うまみ豊か。
「やまと豚」を堪能できるオードブル。

調理例



セット内容を変更しました。

GMO 不分別 冷蔵 (フリーデン) 新神奈川
153605 12月4日お届け

早期 限定

やまと豚オードブルセット

6種 2,980円(税込3,218円)

※177 麦・豆(賞味) 16日

M ●● 3214728 ● 3.25 ● 3 ● ●



- ◆内容
- ウインナーブレン……………5本100g
- ウインナー黒こしょう5本100g
- 大粒黒酢肉団子……………260g
- 直火焼き……………170g
- チャーシュー切り落とし 100g
- 角煮……………100g

お煮しめ

いろいろな具材をひとつの鍋で炊いて、「家族の絆」もより深く。

8種の具材はすべて国産です。

盛りつけ例



GMO 国不分別 冷蔵 (ジョイフーズ) 新静岡
153613 12月4日お届け

おすすめ

国産具材のお煮しめ

12月3回: 1,200円(税込1,296円)

350g 1,140円(税込1,231円)

鶏肉、れんこん、しいたけなど8種の具材は国産です。かつお、昆布などのだしをきかせました。

※177 麦・豆 74kcal/食0.8g/100g(賞味)30日

M ●● 3214727 ● 2.59 ● 2 ● ●



8種の具材がたっぷり計800g入り。

盛りつけ例

徳用
GMO 不分別 冷蔵 (ホイロ) (佐々糖店) 新埼玉
153621 12月4日お届け

徳用お煮しめ

12月3回: 1,650円(税込1,782円)

800g 1,558円(税込1,683円)

鶏肉(国産)、たけのこ、れんこん、ごぼう、里芋など8種類の具が各7~8個入り。調理済み。

※177 麦・豆 78kcal/食1.5g/100g(賞味)1月10日まで

M ●● 3236546 ● 1.25 ● 3 ● ●



素材ごとにていねいに炊き上げ。

盛りつけ例

写真の重箱サイズは1辺約16cm。
GMO 不分別 冷蔵 (ディキューション) 新埼玉
153630 12月4日お届け

四季亭お煮しめセット(調理済)

12月3回: 2,080円(税込2,246円)

8種 1,970円(税込2,128円)

8種(たけのこ、里芋、こんにゃく、ふき、しいたけ、れんこん、人参、ごぼう)のお煮しめセット。

※177 麦・豆 356kcal/食5.3g/1セット(賞味)1月7日まで

M ●● 3005582 ● 1.25 ● 3 ● ●



えび芋や生麩入りの京風仕立て。

盛りつけ例



GMO 不分別 冷蔵 (京食) 新京都
153648 12月4日お届け

早期 限定

京煮め

350g 2,480円(税込2,678円)

金時人参や飾り切りの花れんこん、生麩などを具材ごとに炊き上げました。野菜、鶏肉は国産を使用。

※177 麦・豆 94.6kcal/食1.8g/100g(賞味)45日

M ●● 3203381 ● 2.25 ● 2 ● ●



下ごしらえ済みで便利。
好みの味付けに仕上げて。

調理例

徳用
GMO 不分別 冷蔵 (しゆも) 新熊本
153656 12月4日お届け

さとも入りお煮しめセット水煮

12月3回: 1,188円(税込1,283円)

6種400g×2 1,128円(税込1,218円)

里芋、たけのこ、こんにゃく、人参、れんこん、ごぼう(すべて国産)のお煮しめ用水煮です。

35kcal/食0.025g/100g(賞味)120日

※177 麦・豆 3203382 ● 2.25 ● 3 ● ●



パッケージにレシピを記載しています

かまぼこ

魔除けの赤と清浄の白を、新年にふさわしい「日の出」の形に。



200年以上の歴史をもつ、小田原籠清。 弾力ある食感とグチのうまみが自慢。

盛りつけ例



長さ各約9cm。

GMO 国産分別 冷蔵

153664 12月4日お届け

おすすめ

+30 ポイント

小田原籠清 迎春紅白かまぼこセット

12月3日:1,200円(税込1,296円)

150g×2 **1,138円**(税込1,229円)

魚肉すり身にはグチのみを使用し、でんぷんを使わず仕上げた小田原籠清の紅白かまぼこセット。

賞味 卵 93kcal 糖 2g/100g 賞期 1月5日まで

M●●3236587 ●2,259●1.5 ●セ



名店の職人技が光る、 しなやかな食感。

盛りつけ例



長さ各約10cm。

GMO 国産分別 冷蔵

153672 12月4日お届け

小田原鈴廣 迎春蒲鉾紅白セット

12月3日:2,080円(税込2,246円)

180g×2 **1,970円**(税込2,128円)

魚肉すり身はグチを100%使用。でんぷんは不使用。魚の風味豊かで弾力があります。

賞味 卵-え 102kcal 糖 2g/100g 賞期 1月7日まで

M●●3246293 ●2,258●1.7 ●セ



盛りつけ例

縁起物の鯛を使ったかまぼこで、新年をお祝い。

盛りつけ例



GMO 国産分別 冷蔵

153681 12月4日お届け

《おがた蒲鉾》の縁起ある長さを約10cm。西日本のかまぼこで特徴のある、ちりめんじわが表面にあります。

おがた蒲鉾元旦・寿鯛入り 蒲鉾紅白セット

12月3日:830円(税込896円)

120g×2 **788円**(税込851円)

れんご鯛を約13%使用したくせのない寿の切り出し紅白かまぼこ。紅はトマト色素使用。

賞味 卵(乳・麦・えか) 69kcal 糖 2.0g/100g 賞期 1月5日まで

M●●3192639 ●2,811●1.5 ●セ



GMO 国産分別 冷蔵

153699 12月4日お届け

《おがた蒲鉾》の縁起ある長さを約10cm。西日本のかまぼこで特徴のある、ちりめんじわが表面にあります。

おがた蒲鉾鯛入り 蒲鉾紅白セット

12月3日:998円(税込1,078円)

130g×2 **948円**(税込1,024円)

縁起物の鯛(れんご鯛24%)が入った紅白のかまぼこ。紅はトマト色素使用。

賞味 卵(乳・麦・えか) 78kcal 糖 2.4g/100g 賞期 1月5日まで

M●●3192677 ●2,812●1.5 ●セ



GMO 国産分別 冷蔵

153702 12月4日お届け

お正月4品セット

12月3日:1,188円(税込1,283円)

4種 **1,128円**(税込1,218円)

お正月に欠かせない紅白かまぼこ、伊達巻、なると巻の4種を適量サイズで詰め合わせました。

賞味 卵-麦-豆(えか) 賞期 1月5日まで

M●●3101136 ●2,811●1.5 ●セ



- ◆内容
- かまぼこ(紅) …… 120g(長さ約8cm)
- かまぼこ(白) …… 120g(長さ約8cm)
- 伊達巻 …… 1本(長さ約11cm)
- なると巻 …… 75g(長さ約10cm)

素材を生かした上品な味わい。



GMO 国産分別 冷蔵

153711 12月4日お届け

- ◆内容
- かまぼこ(紅) …… 160g(長さ約9.5cm)
- かまぼこ(白) …… 160g(長さ約9.5cm)
- 伊達巻 …… 200g(長さ約9cm)

小田原鈴廣 蒲鉾紅白・伊達巻セット

12月3日:1,998円(税込2,158円)

3種520g **1,898円**(税込2,050円)

老舗かまぼこ店「鈴廣」よりお届け。かまぼこ紅白と伊達巻のセット。無リン魚肉すり身使用。

賞味 卵-え 賞期 1月7日まで

M●●3262356 ●2,758●1.5 ●セ

老舗の練り物を3種セットで。



GMO 国産分別 冷蔵

153729 12月4日お届け

- ◆内容
- かまぼこ(紅) …… 150g(長さ約9cm)
- かまぼこ(白) …… 150g(長さ約9cm)
- 伊達巻 …… 165g(長さ約10cm)

小田原籠清 蒲鉾・伊達巻セット

12月3日:2,100円(税込2,268円)

3種465g **1,995円**(税込2,155円)

小田原籠清の紅白のかまぼこ伊達巻の3種セット。魚肉すり身はグチのみを使用。

賞味 卵-麦-豆 賞期 1月5日まで

M●●3236589 ●2,758●1.75 ●セ

お雑煮にぴったりの なると巻入り。



GMO 国産分別 冷蔵

153737 12月4日お届け

- ◆内容
- かまぼこ(紅) …… 150g(長さ約9cm)
- かまぼこ(白) …… 150g(長さ約9cm)
- 伊達巻 …… 165g(長さ約10cm)
- なると巻 …… 90g(長さ約9cm)

小田原籠清 迎春セット

12月3日:2,400円(税込2,592円)

4種555g **2,280円**(税込2,462円)

かまぼこ紅白、伊達巻、なると巻の4種をセットにしました。魚肉すり身はグチのみを使用。

賞味 卵-麦-豆 賞期 1月5日まで

M●●3236590 ●2,758●1.75 ●セ

生のグチを使った豊かな風味。

盛りつけ例

GMOにNO! 冷蔵 (徳清)海鮮系 153745 12月4日お届け 早期限定

小田原籠清・生グチ入り御蒲鉾(白)

240g 1,980円(税込2,138円)

鮮魚生グチを魚肉中36%使用(仕込み時)。小田原かまぼこ本来の食感、素材の風味が特徴。卵 102kcal/100g(賞味)1月5日まで



長さ約12cm。

GMOにNO! 冷蔵 (徳清)海鮮系 153753 12月4日お届け 早期限定

小田原籠清・生グチ入り御蒲鉾(紅)

240g 1,980円(税込2,138円)

鮮魚生グチを魚肉中36%使用(仕込み時)。小田原かまぼこ本来の食感、素材の風味が特徴。卵 102kcal/100g(賞味)1月5日まで



長さ約12cm。

交互に並べれば華やかな市松模様に。

盛りつけ例

GMO不分別 冷蔵 (鈴廣かまぼこ)海鮮系 153761 12月4日お届け

小田原鈴廣一本で紅白

12月3回:950円(税込1,026円)

230g 898円(税込970円)

グチとタラなどを主原料に使用したかまぼこ。1本で紅白の彩りが演出できます。卵+え 96kcal/1.8g/100g(賞味)1月7日まで



長さ約12.5cm。

新年らしい松竹梅の絵柄入り。



GMO不分別 冷蔵 (伏見蒲鉾)海鮮系 153770 12月4日お届け

松竹梅蒲鉾セット

12月3回:698円(税込754円)

80g×3 658円(税込711円)

お正月にふさわしい松、竹、梅の絵柄を入れたかまぼこです。切り口を並べてオードブルなどに。卵+麦+豆(えか) 97kcal/1.8g/100g(賞味)1月7日まで



長さ各約6cm。

年越しそばや、お雑煮に。

盛りつけ例



GMOにNO! 冷蔵 (カネ久商店)海鮮系 153788 12月4日お届け

寿なると巻セット

12月3回:538円(税込581円)

90g×2 498円(税込538円)

「の」と「寿」の字を切り出しにしたなると巻セット。タラ、グチの無リンすり身を使用しました。卵(卵+麦+えか) 89kcal/1.91g/100g(賞味)1月5日まで



長さ各約12cm。

グチならではの食感のよさ。

調理例



GMOにNO! 冷蔵 (カネ久商店)海鮮系 153796 12月4日お届け

ぐちなると巻(寿)

160g 500円(税込540円)

主原料のすり身はグチのみを使用して食感よく仕上げたなると巻。切り口が寿の字になっています。卵(卵+麦+えか) 112kcal/1.74g/100g(賞味)1月5日まで



長さ約22cm。

パッとめでたい黄金のうず巻きが祝いの膳を彩ります。

盛りつけ例



GMO不分別 冷蔵 (ワイエムフーズ)海鮮系 153800 12月4日お届け

つきじ入船錦玉子

12月3回:998円(税込1,078円)

270g 948円(税込1,024円)

国産の卵を使用し、渦巻き模様に仕上げた錦玉子。冷蔵庫で自然解凍してください。卵 283kcal/0.2g/100g(賞味)30日

おすすめ



長さ約14cm。

東京・築地の名店「丸武」が監修。かつおと昆布の合わせだしが香ります。

盛りつけ例



GMO不分別 冷蔵 (丸武)東京 153818 12月4日お届け

丸武厚焼玉子

570g 1,200円(税込1,296円)

築地にある玉子焼き専門店「丸武」監修の厚焼玉子。かつおと昆布のだしを使い仕上げました。卵+麦+豆 141kcal/1g/100g(賞味)10日



長さ約19cm。



玉子焼き専門店「丸武」

盛りつけ例



GMO不分別 冷蔵 (伏見蒲鉾)海鮮系 153826 12月4日お届け

迎春錦玉子

12月3回:780円(税込842円)

200g 738円(税込797円)

卵の風味豊かで、しっとりした食感の錦玉子。市松模様が、おせちの一品として華やかさを演出。卵+麦(えか) 241kcal/0.4g/100g(賞味)1月5日まで

長さ約12cm。

シンプルな味付けで国産卵の風味を生かしました。

盛りつけ例



GMO不分別 冷蔵 (みやげ食品)海鮮系 153834 12月4日お届け

だし巻玉子

12月3回:698円(税込754円)

2本400g 658円(税込711円)

かつおと昆布のだしをきかせ、砂糖、みりんなどでシンプルに味付けしただし巻玉子。国産卵使用。卵+麦+豆(乳) 101kcal/0.8g/100g(賞味)1月5日まで



長さ約18cm。

だしが香る、甘めの味付け。おせちの一品やつまみにも。

盛りつけ例



GMO不分別 冷蔵 (ワイエムフーズ)海鮮系 153842 12月4日お届け

厚焼玉子

12月3回:630円(税込680円)

500g 598円(税込646円)

かつおだしをきかせ、家庭にあるような調味料で甘めに仕上げた厚焼玉子です。国産卵使用。卵+麦+豆 193kcal/0.9g/100g(賞味)1月3日まで



長さ約20cm。

伊達巻

書物や掛け軸など「巻物」の形から、「学問成就」を願って。

“江戸の粋”を味に託す「つきじ入船」より。
上品な甘さとしっとりとした口あたり。



盛りつけ例

GMO
E・NOI 冷蔵
153851 12月4日お届け

おすすめ

つきじ入船伊達巻

12月3回:1,150円(税込1,242円)

350g **1,088円**(税込1,175円)

タラ、グチの無リンすり身を使用。上白糖のほか和三盆糖を使用した上品な甘さ。

【卵】卵・(乳・麦・えか) 194kcal/1.0g/100g(賞味)1月5日まで



長さ約18cm。

伊達巻の製造を得意とする「(株)つきじ入船」(東京都)より。タラとグチのすり身を練り込み、じっくりと焼き上げました。ふっくらとした食感は、一本一本といねいに手巻きするからこそ。和三盆を使った上品な甘さを楽しめます。

『産直たまご』を使ったぜいたくな一本。
シンプルな原料で素材を生かしました。



盛りつけ例

産直原料
GMO
E・NOI 冷蔵
153869 12月4日お届け

早期
限定

つきじ入船御伊達巻
(産直たまご使用)

380g **1,980円**(税込2,138円)

長さ約18cm。

産直たまごに、グチ、イトヨリダイ、カレイ、マダイの上質な魚肉すり身を使用した伊達巻。

【卵】卵・麦・(乳・えか) 223kcal/0.7g/100g(賞味)1月5日まで

こだわりの原料を使った、ちょっとぜいたくな伊達巻。卵は「産直たまご」、すり身にはグチ、イトヨリダイ、カレイ、マダイの上質なすり身を使用。ほかの材料は砂糖、でんぷん、みりん、塩とシンプルに。卵と魚のうまみを引き立てます。

麦芽糖を加え、
甘さをひかえめに。

盛りつけ例



GMO
E・NOI 冷蔵
153877 12月4日お届け

つきじ入船伊達巻
(甘さ控えめ)

12月3回:1,150円(税込1,242円)

350g **1,088円**(税込1,175円)

上白糖のほかに麦芽糖を使用することにより、甘さをひかえめにした伊達巻です。

【卵】卵・(乳・麦・えか) 191kcal/0.9g/100g(賞味)1月5日まで



長さ約18cm。

一本ずつ手巻きした
ふんわり食感が楽しめます。

盛りつけ例



GMO
E・NOI 冷蔵
153885 12月4日お届け

籠清小田原伊達巻

12月3回:988円(税込1,067円)

225g **938円**(税込1,013円)

グチの風味を生かした、上品な甘さのふんわりした小田原伝統の伊達巻。老舗「籠清」で製造。

【卵】卵・麦・豆 214kcal/0.9g/100g(賞味)1月5日まで



長さ約12cm。

小田原の老舗が作る伝統の伊達巻。

盛りつけ例



GMO
不分別 冷蔵
153907 12月4日お届け

8%
OFF

小田原鈴廣伊達巻

12月3回:1,088円(税込1,175円) 長さ約12cm。

280g **998円**(税込1,078円)

鶏卵と無リンのグチすり身をブレンドした、しっとりとした甘さの本格的な小田原伊達巻です。

【卵】卵・え 218kcal/1.0g/100g(賞味)1月7日まで



甘さをひかえ、魚の風味を生かしました。

盛りつけ例



GMO
不分別 冷蔵
153915 12月4日お届け

小田原鈴廣うす甘伊達巻

12月3回:1,300円(税込1,404円) 長さ約16.5cm。

310g **1,235円**(税込1,334円)

魚の風味がしっかりする小田原鈴廣の伊達巻。麦芽糖を加えることで甘さを抑えました。

【卵】卵・え 218kcal/1.0g/100g(賞味)1月7日まで



『花見糖』を使ってコクを深め、
すっきりとしたあと味に。

盛りつけ例



GMO
E・NOI 冷蔵
153893 12月4日お届け

早期
限定

小田原籠清御伊達巻

450g **1,980円**(税込2,138円)

卵に無リンのグチすり身を加え、「花見糖」(砂糖中割合95%)を使用して仕上げました。

【卵】卵・麦・豆 215kcal/0.9g/100g(賞味)1月5日まで



長さ約21cm。

江戸時代から続く老舗「籠清」が、ハレシステムオリジナルの『花見糖』(砂糖中割合95%)を使い仕上げた伊達巻。コク深い甘さながらも、あと味はすっきり。長さ約21cmとボリュームもばっちりです。

12月3回で登場!

つきじ入船伊達巻(小) 185g720円(税込778円)

迎春豆きんとん 240g498円(税込538円)

田作り(ごま入り) 45g398円(税込430円)

栗きんとん

黄金に輝く財宝に見立て、一年の豊かさと勝負運を祈って。

ほっくりとした国産栗の甘露煮と、徳島県産「なると金時」を炊き上げました。

おすすめ

+30
ポイント

リニューアル

GMO
不分別 冷蔵
153923 12月4日お届け

なると金時栗きんとん

12月3回: 1,158円(税込1,251円)

230g **1,098円**(税込1,186円)

国産のむき栗と、甘みが強く、なめらかな徳島県産「なると金時」のいもあんを使用。栗7粒入り。249kcal/100g(糖質)1月5日まで



盛りつけ例

あんに加える酸化防止剤を不使用にしました。



盛りつけ例

早期
限定
10,000個

限定数を
超えた場合は
抽選となり
ます。

GMO
にNO! 冷蔵
153931 12月4日お届け

栗きんとん

200g **798円**(税込862円)

韓国産の栗甘露煮と国産のさつまいもで作った栗きんとん。栗8粒入り。223kcal/100g(糖質)1月7日まで



盛りつけ例

GMO
不分別 冷蔵
153940 12月4日お届け

栗きんとん
(安納芋入り)

12月3回: 1,180円(税込1,274円)

300g **1,120円**(税込1,210円)

韓国産栗甘露煮と鹿児島産さつまいも(うち安納芋8.3%使用)で作りました。栗12粒入り。272kcal/100g(糖質)1月5日まで



盛りつけ例

GMO
にNO! 冷蔵
153958 12月4日お届け

甘さひかえめ
栗きんとん

12月3回: 840円(税込907円)

200g **798円**(税込862円)

すっきりとした甘さ(糖度55度)に加工。栗は韓国産、あんのさつまいもは国産。栗8粒。243kcal/100g(糖質)1月5日まで



盛りつけ例

GMO
不分別 冷蔵
153966 12月4日お届け

栗あん栗きんとん

12月3回: 1,160円(税込1,253円)

240g **1,100円**(税込1,188円)

あんに栗を使用しただけの栗きんとん。風味豊かな栗あんです。韓国産栗を使用。栗10粒。263kcal/100g(糖質)1月7日まで

国産栗を蒸して、風味を際立たせたあんを使用。



盛りつけ例

早期
限定
8,000個

あんに加える増粘剤、酸化防止剤を不使用にしました。限定数を超えた場合は抽選となります。

GMO
不分別 冷蔵
153974 12月4日お届け

国産栗使用蒸し栗あん
栗きんとん(栗5粒)

160g **1,780円**(税込1,922円)

国産栗甘露煮を国産栗を蒸して作ったあんで炊き上げました。栗の風味が際立ちます。栗5粒。245kcal/100g(糖質)1月5日まで

国産さつまいものいもあんに、割れ栗をたっぷり加えて。



盛りつけ例

リニューアル

GMO
不分別 冷蔵
153982 12月4日お届け

国産栗いっぱい栗きんとん
(割れ栗50%配合)

12月3回: 1,600円(税込1,728円)

280g **1,520円**(税込1,642円)

割れ栗とあんのさつまいもは国産使用。割れ栗にあんが絡んで食べごたえたっぷりです。238kcal/100g(糖質)1月5日まで

黒豆

「勤勉・健康」を意味する「マメ」にかけて、健やかな年になるように。

国産の丹波黒黒豆のなかでも、大粒の豆を使用しました。

おすすめ

炊き上げ前の原料で11mm以上の黒豆を使用しています。

GMO
にNO! 冷蔵
153991 12月4日お届け

丹波大黒豆

12月3回: 530円(税込572円)

220g(固形量120g) **498円**(税込538円)

国産丹波黒黒豆を「花見糖」、しょうゆのみで炊き上げました。大粒(3Lサイズ)を使用。243kcal/100g(糖質)1月7日まで



盛りつけ例

大粒で知られる黒豆「丹波黒」。そのなかでも3Lサイズのものだけを厳選しました。豆本来の風味を生かすため、パルシステムの「花見糖」と少量のしょうゆでふくらと炊き上げています。



盛りつけ例

早期
限定

GMO
にNO! 冷蔵
154008 12月4日お届け

丹波篠山産丹波黒豆

210g(固形量145g) **948円**(税込1,024円)

丹波篠山産の大粒(3Lサイズ、11mm以上)の丹波黒黒豆をじっくり炊き上げました。249kcal/100g(糖質)1月15日まで

たっぷり330g入りでお得です。

GMO
にNO! 冷蔵
154016 12月4日お届け

丹波黒豆

12月3回: 648円(税込700円)

330g(固形量230g) **610円**(税込659円)

国産丹波黒黒豆(サイズ10~10.5mm)を直火炊きでいいいふくら炊き上げました。249kcal/100g(糖質)1月15日まで



盛りつけ例

ほどよい甘さに仕上げました。

GMO
にNO! 冷蔵
154024 12月4日お届け

甘さひかえめ丹波黒黒豆

12月3回: 420円(税込454円)

240g(固形量130g) **398円**(税込430円)

国産丹波黒黒豆の2Lサイズ(10~11mm)を使用。糖度を40度におさえ炊き上げました。215kcal/100g(糖質)1月15日まで



盛りつけ例

巻物

昔の書物に似た形から、学問成就、文化繁栄を願います。

国産鶏肉がやわらかくジューシー。
2種の野菜を巻いて彩りよく。

盛りつけ例



おすすめ

+20
ポイント



GMO 国産分別 冷蔵 (和歌山冷凌) 産和歌山 長さ約18cm。

154032 12月4回お届け

若鶏二色巻(国産野菜使用)

12月3回:998円(税込1,078円)

250g **948円**(税込1,024円)

国産若鶏もも肉で、ごぼうと人参(いずれも国産)を巻き、甘辛く味付けした彩りのよい肉巻き。

【栄養】麦・豆 232kcal 1.1g/100g

M ● 3101728 ● 292.5 ● セ

国産若鶏のもも肉で、ごぼう、人参をていねいに手巻きしました。甘辛いたれをしみ込ませ、素材を生かした味わいに。好みの厚さにカットしてどうぞ。

組合員の声

- 解凍するだけですぐ食べられて、味付けも濃すぎずさっぱり。食べごたえもあります。
- 子どもたちもお気に入りです。リピート注文。彩りも味もよく、お重の中の人気者です。

スライス済みだから、盛りつけるだけ。

早期
限定

5,500個

限定数を越えた場合は抽選となります。

GMO 国産分別 冷蔵 (和歌山冷凌) 産和歌山

154041 12月4回お届け

若鶏八幡巻(スライス済み)

250g **1,180円**(税込1,274円)

国産若鶏もも肉で国産ごぼうを巻き、甘辛く味付けしました。スライス済み(10mm×16枚)。

【栄養】麦・豆 232kcal 1.2g/100g

M ● 3191721 ● 1,592.5 ● セ

盛りつけ例

味付けはシンプルに、「花見糖」、
「国産丸大豆しょうゆ」、みりんのみ。



GMO 国産分別 冷蔵 (新潟産) 産新潟 長さ約12cm。

154059 12月4回お届け

あなご八幡巻

12月3回:998円(税込1,078円)

1本 **948円**(税込1,024円)

ごぼうと人参(ともに国産)を韓国産真穴子で巻き、「花見糖」、しょうゆ、みりんのみで味付け。

【栄養】麦・豆 170kcal 1.6g/100g 賞味 1月31日まで

M ● 3203421 ● 1,592.5 ● セ



盛りつけ例

昆布巻

よろ「こぶ」にかけて、笑顔あふれる一年になるように。

おすすめ

日高昆布と国産の
無漂白かんぴょうを使用。



GMO 国産分別 冷蔵 (日高) 産日高

154067 12月4回お届け

昆布巻

12月3回:458円(税込495円)

110g **430円**(税込464円)

北海道産日高昆布と国産の無漂白かんぴょうを使って炊き上げた、ひと口サイズの昆布巻です。

【栄養】麦・豆 206kcal 2.2g/100g 賞味 60日

M ● 3245610 ● 292.5 ● セ

盛りつけ例

甘さを抑えた味付け。
食べやすいひと口サイズ。



GMO 国産分別 冷蔵 (新潟産) 産新潟

154075 12月4回お届け

甘さひかえめ
ひとくちにしん昆布巻

12月3回:528円(税込570円)

100g **498円**(税込538円)

北海道産昆布でにしんを巻いたひと口タイプの昆布巻き。甘さを抑えた薄味仕上げです。

【栄養】麦・豆 136kcal 1.8g/100g 賞味 1月31日まで

M ● 3203423 ● 292.5 ● セ

盛りつけ例

北海道産厚葉昆布で
紅鮭を巻き上げました。



GMO 国産分別 冷蔵 (新潟産) 産新潟 長さ約16cm。

154083 12月4回お届け

紅鮭昆布太巻
(道東産厚葉昆布使用)

12月3回:568円(税込613円)

1本 **538円**(税込581円)

北海道産の厚葉昆布で紅鮭を巻き、花見糖、国産丸大豆しょうゆ、食塩のみで炊き上げました。

【栄養】麦・豆 118kcal 1.9g/100g 賞味 1月31日まで

M ● 3236530 ● 291.25 ● セ

盛りつけ例

にしん入りの太巻きタイプ。



GMO 国産分別 冷蔵 (新潟産) 産新潟 長さ約18cm。

154091 12月4回お届け

甘さひかえめ
にしん昆布太巻

12月3回:538円(税込581円)

1本 **510円**(税込551円)

北海道産道東産厚葉昆布の一等検を使用し、にしんを巻いて甘さひかえめに仕上げました。

【栄養】麦・豆 150kcal 1.8g/100g 賞味 1月31日まで

M ● 3236531 ● 291.25 ● セ

GMO 国産分別 冷蔵 (新潟産) 産新潟 長さ約18cm。

154105 12月4回お届け

にしん昆布太巻
(道東産厚葉昆布使用)

12月3回:538円(税込581円)

1本 **510円**(税込551円)

北海道産の厚葉昆布でにしんを巻き、花見糖、国産丸大豆しょうゆ、食塩のみで炊き上げました。

【栄養】麦・豆 155kcal 2g/100g 賞味 1月31日まで

M ● 3236529 ● 291.25 ● セ

盛りつけ例

数の子

たくさんの卵にあやかり、子孫繁栄の願いを込めて。

はじけるような歯ごたえ。
折れ子だからお得です。

盛りつけ例

おすすめ

GMO不分別 冷蔵 (ぎょれん総合食品) 産北海道
154113 12月4日お届け

北海道産味付数の子(折子)

12月3回:998円(税込1,078円)

90g **948円**(税込1,024円)

北海道産の無漂白味付け数の子。和風ベースのしょうゆ味で歯ごたえあり。解凍後そのままどうぞ。

賞味期限 麦・豆 114kcal/100g(賞味)180日
M ● 3180131 ● 2425●175 ●セ



GMO不分別 冷蔵 (ぎょれん総合食品) 産北海道

154121 12月4日お届け

徳用北海道産味付数の子(折子)

12月3回:1,928円(税込2,082円)

180g(90g×2) **1,828円**(税込1,974円)

北海道産の無漂白味付け数の子。和風ベースのしょうゆ味で歯ごたえもあり。2袋入りの徳用規格。

賞味期限 麦・豆 114kcal/100g(賞味)180日
M ● 3226029 ● 2425●175 ●セ



プチプチ感が楽しい、
おめでたい珍味。

盛りつけ例

おすすめ

GMO不分別 冷蔵 (白宝物産) 産宮城
154130 12月4日お届け

味付き子持昆布

12月3回:1,248円(税込1,348円)

60g **1,148円**(税込1,240円)

アメリカ、カナダ産子持ち昆布をカットし、しょうゆベースに味付けしました。縁起物の一品です。

賞味期限 麦・豆 100kcal/100g(賞味)180日
M ● 326258 ● 2425●175 ●セ



心地よいパリパリとした食感。

盛りつけ例

GMO不分別 冷蔵 (ぎょれん総合食品) 産北海道
154148 12月4日お届け

パリパリ味付け数の子(折子)

12月3回:1,780円(税込1,922円)

120g **1,688円**(税込1,823円)

カナダ産の無漂白味付け数の子。和風ベースのしょうゆ味でパリパリ食感が特徴。解凍してどうぞ。

賞味期限 麦・豆 121kcal/100g(賞味)180日
M ● 3193755 ● 175●125 ●セ



GMO不分別 冷蔵 徳用 (ぎょれん総合食品) 産北海道
154156 12月4日お届け

徳用パリパリ味付け数の子(折子)

12月3回:3,680円(税込3,974円)

260g **3,488円**(税込3,767円)

カナダ産の無漂白味付け数の子。和風ベースのしょうゆ味でパリパリとした食感が特徴。徳用規格。

賞味期限 麦・豆 121kcal/100g(賞味)180日
M ● 3193756 ● 175●125 ●セ



GMO不分別 冷蔵 (ぎょれん総合食品) 産北海道
154164 12月4日お届け

北海道産味付数の子しょうゆ味

12月3回:1,698円(税込1,834円)

一本羽140g **1,598円**(税込1,726円)

北海道産の無漂白味付け数の子。和風ベースのしょうゆ味で歯ごたえもあり。見栄えのよい一本羽。

賞味期限 麦・豆 114kcal/100g(賞味)180日
M ● 3152419 ● 175●125 ●セ



冷蔵 (ぎょれん総合食品) 産北海道
154172 12月4日お届け

北海道産塩数の子(化粧箱)

300g **4,298円**(税込4,642円)

北海道産の特大サイズを使用した見栄えのよい一本羽の無漂白塩数の子。塩抜きし好みの味付けで。

賞味期限 81kcal/100g(賞味)120日
M ● 3226026 ● 175●125 ●セ

田作り

田畑の肥やしとして重宝されたいわしに、五穀豊穡を祈ります。

しょうゆなどで甘辛く味付け。

盛りつけ例

GMO不分別 冷蔵 (仁徳) 産千葉
154181 12月4日お届け

田作り

12月3回:398円(税込430円)

45g **378円**(税込408円)

国産のカタクチイワシを砂糖、しょうゆなどで風味よく仕上げました。

賞味期限 麦・豆(えか) 292kcal/4.1g/100g(賞味)60日
M ● 3226195 ● 175●125 ●セ



香ばしいアーモンドがアクセント。

盛りつけ例

GMO不分別 冷蔵 (仁徳) 産千葉
154199 12月4日お届け

アーモンド田作り

12月3回:398円(税込430円)

45g **378円**(税込408円)

カタクチイワシ(国産)と香ばしいローストアーモンドを、砂糖としょうゆなどで仕上げました。

賞味期限 麦・豆(えか) 389kcal/3g/100g(賞味)30日
M ● 3226195 ● 175●125 ●セ



くるみといわしがよく合います。

盛りつけ例

GMO不分別 冷蔵 (白宝物産) 産宮城
154202 12月4日お届け

くるみ田作り

12月3回:398円(税込430円)

50g **378円**(税込408円)

くるみ(アメリカ産)とカタクチイワシ(国産)を砂糖、しょうゆ、みりんのみで炊き上げました。

賞味期限 麦・豆(えか) 245kcal/0.9g/50g(賞味)1月15日まで
M ● 3236570 ● 175●125 ●セ



組合員の声

●こってり、ふくらんでおいしい。こうした味付けは、家ではなかなかできません。

組合員の声

●アーモンド入りだと家族がよく食べます。1回で食べられるところもよかったです。

縁起物の佃煮3種をおせちやお茶請けに。

盛りつけ例

GMO不分別 冷蔵 (ヤマト食品) 産静岡
154211 12月4日お届け

鬼がらいかだあさり串

12月3回:1,030円(税込1,112円)

3種6串 **978円**(税込1,056円)

正月の縁起物、鬼がら(甘えび串)、いかだ(わかざき串)、あさり串焼きを2串ずつセット。

賞味期限 麦・豆(えか) 1月4日まで
M ● 3192683 ● 125●83 ●セ



串焼きにしてうまみを凝縮。

盛りつけ例

GMO不分別 冷蔵 (ポイル) 産オタニ産大分
154229 12月4日お届け

焼きはまぐり

12月3回:550円(税込594円)

3串 **520円**(税込562円)

串焼きにしたはまぐりをしょうゆベースの味付けに仕上げました。おせちに欠かせない一品です。

賞味期限 麦・豆(えか) 170kcal/2.9g/100g(賞味)60日
M ● 3192725 ● 125●82 ●セ



かに

大きなはさみを振る姿が、幸運を招くとされる縁起物。

うまみを逃さず、漁獲後すぐに船上でボイル。

430gの盛りつけ例

たっぷり1.4kg余り。身が詰まっています!

おすすめ

154237 12月4回お届け

ボイルたらばガニ
ハーフポーション

12月3回:5,980円(税込6,458円)

430g **5,680円** (税込6,134円)

製造者が2社となりますので包装形態が異なる場合があります。ザルのサイズは24cmです。

ロシア産たらばガニを船上でボイル、凍結。食べやすいようにカットしました。解凍後そのままです。

賞味 69kcal 0.8g/100g

154245 12月4回お届け

ボイルたらばガニ
ハーフポーション

12月3回:9,980円(税込10,778円)

720g **9,480円** (税込10,238円)

製造者が2社となりますので包装形態が異なる場合があります。ザルのサイズは29cmです。

ロシア産たらばガニを船上でボイル、凍結。食べやすいようにカット。大人数で楽しめる大容量。

賞味 69kcal 0.8g/100g

早期限定

+300
ポイント

ザルのサイズは35cmです。箱でお届けします。

154253 12月4回お届け

ボイルたらばガニ
ハーフポーション

1440g **18,800円** (税込20,304円)

製造者が2社となりますので包装形態が異なる場合があります。ザルのサイズは29cmです。

ロシア産たらばガニを船上でボイル、凍結。食べやすいようにカット。大人数でも満足のボリューム。

賞味 69kcal 0.8g/100g

身がぎっしりでボリューム満点!

盛りつけ例

154261 12月4回お届け

ゴールデンキングクラブ
ハーフポーション

12月3回:3,980円(税込4,298円)

500g **3,780円** (税込4,082円)

製造者が2社となりますので包装形態が異なる場合があります。ザルのサイズは24cmです。

ロシア産イバラガニモドキを船上でボイル、凍結。食べやすいようにカットしました。

賞味 56kcal 1.2g/100g

濃厚なかにみそまで、余すことなく味わって。



154270 12月4回お届け

北海道産ボイル毛がに(大)

12月3回:5,980円(税込6,458円)

1尾550g **5,680円** (税込6,134円)

鮮度のよい北海道産の毛がにを生きたまま浜で塩ゆでし、凍結。1尾550gの大型サイズ。

賞味 78kcal 0.6g/100g 賞味90日



154288 12月4回お届け

北海道産ボイル毛がに

12月3回:7,980円(税込8,618円)

1尾440g×2 **7,580円** (税込8,186円)

鮮度のよい北海道産の毛がにを浜で塩ゆでし、凍結。身、みそともに身の入りがいのが特徴です。お得規格。

賞味 78kcal 0.6g/100g 賞味90日

上品な味わいが魅力のずわいがに。プリプリの身にうまみがしっかり。

330gの盛りつけ例



丸ごと楽しめるむき身はかにしゃぶにも。ざっとだしにくらせて、うまみを存分に味わって。

154296 12月4回お届け

ボイルずわいがに
棒肉フルポーション

12月3回:4,480円(税込4,838円)

260g **4,180円** (税込4,514円)

製造者が2社となりますので包装形態が異なる場合があります。ザルのサイズは24cmです。

カナダ、アメリカ産のスワイガニ棒肉をインドネシアで殻をむき、国内袋詰め。解凍後そのままです。

賞味 69kcal 0.6g/100g 賞味180日

154300 12月4回お届け

ボイルずわいがに
棒肉フルポーション

12月3回:5,480円(税込5,918円)

330g **5,180円** (税込5,594円)

製造者が2社となりますので包装形態が異なる場合があります。ザルのサイズは24cmです。

カナダ、アメリカ産のスワイガニ棒肉をインドネシアで殻をむき、国内袋詰め。解凍後そのままです。

賞味 69kcal 0.6g/100g 賞味180日

154318 12月4回お届け

ボイルずわいがに
棒肉フルポーション

12月3回:9,900円(税込10,692円)

600g **9,280円** (税込10,022円)

製造者が2社となりますので包装形態が異なる場合があります。ザルのサイズは24cmです。

カナダ、アメリカ産のスワイガニ棒肉をインドネシアで殻をむき、国内袋詰め。解凍後そのままです。

賞味 69kcal 0.6g/100g 賞味180日

12月3回で登場!

ボイルずわいがに棒肉フルポーション 110g **1,980円** (税込2,138円)

ボイルずわいがに棒肉フルポーション 190g **3,380円** (税込3,650円)

ボイルずわいがにハーフポーション 400g **2,480円** (税込2,678円)

パルシステムの人気商品が勢ぞろい。
海の幸はこのセットにおまかせ!

盛りつけ例

早期限定 **おすすめ** **+100** ポイント

GMO不分別 冷蔵 (山盛水産) 希少品

154326 12月4回お届け

◆内容
 北海道七宝漬……………100g
 天然本まぐろ中トロサク……………100g
 野付加太・北海道産ほたて貝柱……………80g
 北海道産だこ(無頭)……………80g
 ゆでずわいがに……………75g
 味付け数の子……………50g
 野付の産直いくらしょうゆ漬……………40g

パルシステムでお馴染み海鮮セット
 7種525g **6,980円**(税込7,538円)
 北海道七宝漬、天然本まぐろ中トロ、野付加工・北海道産ほたて貝柱、北海道産だこ、他計7種。
 冷蔵 賞味期限30日
 ※M●●3271052●●2,250●●セ

北海道産の4種の魚介で
具たくさん丼に。

盛りつけ例

早期限定

GMOにNO! 冷蔵 (びよん食品) センター 希少品

154334 12月4回お届け

**北海道がつまった
贅沢海鮮丼**
 100g **1,480円**(税込1,598円)
 北海道産いくらしょうゆ漬、ほたて、うに、紅ずわいがに、フレークの北海道を代表する海鮮丼です。
 冷蔵 賞味期限30日
 ※M●●3249199●●2,250●●セ

えび 長いひげと曲がったからだに、歳を重ねても健やかなことを願います。

見栄えがよく、食べごたえのあるサイズ。
天然物を鮮度よくお届けします。

調理例

えびの長さの目安は16~19cmです。

冷蔵 (マルカツ水産) 希少品

154342 12月4回お届け **おすすめ**

天然有頭ブラックタイガー
 12月3回: 1,380円(税込1,490円)
 5尾(195g) **1,310円**(税込1,415円)
 パプアニューギニア産天然ブラックタイガーを船上凍結後、国内で検品袋詰め。解凍後、塩焼きに。
 冷蔵 賞味期限30日
 ※M●●3203202●●2,250●●セ

組合員の声
 ●扱いがむずかしくなく、焼くと色みがきれい。そしておいしい。わが家のおせちに欠かせません。

のびのびと育った『エコシュリンプ』。
プリプリの食感が人気です。

調理例

えびの長さの目安は19~20cmです。

冷蔵 (オムスタートレード) シンガポール 希少品

154351 12月4回お届け **大きめサイズを厳選**

有頭エコシュリンプ(大)
 12月3回: 1,780円(税込1,922円)
 4尾(280g) **1,690円**(税込1,825円)
 インドネシアで粗放養殖されたブラックタイガーを現地パック。解凍して焼きえびや天ぷらなどに。
 冷蔵 賞味期限30日
 ※M●●3203267●●2,250●●セ

下ごしらえ済みで
手間要らず。

調理例

えびの長さの目安は11~13cmです。

冷蔵 (海魚類) 希少品

154369 12月4回お届け

尾付きむきえび特大(下ごしらえ済み)
 12月3回: 2,580円(税込2,786円)
 13~18尾400g **2,450円**(税込2,646円)
 ベトナム産大型ブラックタイガーを現地で殻むき、剣取り、背カット処理。解凍後、天ぷらなどに。
 冷蔵 賞味期限30日
 ※M●●3166098●●2,250●●セ

おせちにあざやかな彩りを。

盛りつけ例

えびの鬼殻焼き(つの字)

GMOにNO! 冷蔵 (ハートハウス) 21 希少品

154377 12月4回お届け

12月3回: 980円(税込1,058円)
 5尾100g **930円**(税込1,004円)
 タイ産ブラックタイガーを塩水につけ込み、色鮮やかに焼き上げました。お重や皿盛りなどに。
 冷蔵 賞味期限30日
 ※M●●3168513●●2,250●●セ

ぼたんえびの濃厚な甘み。

盛りつけ例

北海道産ぼたん海老
 12月3回: 2,680円(税込2,894円)
 220g **2,540円**(税込2,743円)
 北海道の鮮度のよいぼたん海老を選別して使用しています。ぼたん海老本来の食感と甘さをどうぞ。
 冷蔵 賞味期限90日
 ※M●●3254117●●2,250●●セ

まぐろ

あざやかな紅色が、お祝いの食卓を盛り上げます。

冷蔵庫に入れておくだけの「簡単解凍」。天然物のうまみを堪能して。

盛りつけ例
写真は3サクのイメージです。

冷凍 (トライツンプロダクト) 冷蔵
154393 12月4回お届け

おすすめ 8% OFF

簡単解凍! 天然本まぐろ中とろ

12月3回: 3,280円(税込3,542円)

2サク180g **2,980円**(税込3,218円)

冷蔵庫に6~8時間おいてカットするだけ。地中海産のうまみのある大型天然本まぐろのサクです。
賞味 25日
M ● 3254145 ● 2,250 1,25 ● E

冷凍 徳用 (トライツンプロダクト) 冷蔵
154407 12月4回お届け

おすすめ 8% OFF

簡単解凍! 徳用天然本まぐろ中とろ

12月3回: 4,980円(税込5,378円)

3サク300g **4,580円**(税込4,946円)

冷蔵庫に6~8時間おいてカットするだけ。地中海産のうまみのある大型天然本まぐろのサクです。
賞味 25日
M ● 3221075 ● 2,250 1,25 ● 新登場



冷凍 (トライツンプロダクト) 冷蔵
154415 12月4回お届け

おすすめ 8% OFF

簡単解凍! 天然本まぐろ刺身用サクセット

12月3回: 3,380円(税込3,650円)

中とろ120g・赤身120g **3,109円**(税込3,358円)

冷蔵庫に6~8時間おいてカットするだけ。地中海産本まぐろの中でも天然の大型サイズを選び、脂のりのよい原料を使用しました。
賞味 25日
M ● 3226186 ● 2,250 1,25 ● E



冷凍 (トライツンプロダクト) 冷蔵
154423 12月4回お届け

8% OFF

簡単解凍! 天然みなみまぐろ中とろ

12月3回: 3,180円(税込3,434円)

2サク200g **2,925円**(税込3,159円)

最近人気のある南半球に生息するミナミマグロ。ねっとりしたうまみと甘みがあります。年末に。
賞味 25日
M ● 3262272 ● 2,250 1,25 ● E



冷凍 (トライツンプロダクト) 冷蔵
154431 12月4回お届け

8% OFF

簡単解凍! 天然みなみまぐろサク

12月3回: 2,680円(税込2,894円)

中とろ100g赤身100g **2,465円**(税込2,662円)

冷蔵庫に6~8時間おいてカットするだけ。ミナミマグロの上品なうまみを堪能してください。
賞味 25日
M ● 3246751 ● 2,250 1,25 ● E



冷凍 (トライツンプロダクト) 冷蔵
154440 12月4回お届け

簡単解凍! 天然本まぐろ三味サク

大とろ90g中とろ120g赤身140g **4,980円**(税込5,378円)

主に地中海産の天然本まぐろの脂のりがよい原料を選び、大とろ、中とろ、赤身をサクでお届け。
賞味 25日
M ● 3221075 ● 2,250 1,25 ● E

◆内容
大とろ ……90g
中とろ ……2サク120g
赤身 ……2サク140g



冷凍 (山産水産) 冷蔵
154458 12月4回お届け

8% OFF

めばちまぐろ中とろ

12月3回: 1,980円(税込2,138円)

2サク200g **1,820円**(税込1,966円)

良品のメバチマグロ中とろを選別し、さらに大筋をはずしたサクです。200gのボリュームです。
賞味 30日
M ● 3236660 ● 2,250 2 ● E



GMO 国産品 冷凍 (山産水産) 冷蔵
154466 12月4回お届け

8% OFF

天然みなみまぐろづくし

12月3回: 1,580円(税込1,706円)

3種255g **1,453円**(税込1,569円)

みなみまぐろの脂のった腹トロ、旨みのある赤身のスライス、たたき身の3種セット。お刺身で。
賞味 30日
M ● 3263728 ● 2,250 1,25 ● E

◆内容
たたき身 ……85g
腹トロ切り落とし…85g
赤身切り落とし ……85g



冷凍 (山産水産) 冷蔵
154474 12月4回お届け

早期限定 +80ポイント

本まぐろ中とろ・赤身サク、お刺身セット

7種465g **5,680円**(税込6,134円)

本まぐろ中とろサク、本まぐろ赤身サク、ほたて、スワイガン、いか、甘えび、塩いくら7種。
賞味 30日
M ● 3246331 ● 2,250 1,25 ● E

◆内容
天然本まぐろ中とろサク 120g
天然本まぐろ赤身サク 120g
ホタテ貝柱 ……80g
ポイルずわいがに棒肉 50g
あかいかに糸造り ……40g
甘えび ……6尾35g
塩いくら ……20g

12月3回で登場!

お刺身セット 5種255g **1,580円**(税込1,706円)

北海道野付産塩いくら 40g **898円**(税込970円)



好みや人数に合わせて選べる、華やかなセット。

盛りつけ例
8品
おすすめ

GMO 国産別 冷蔵 (山藤水産) 産直品
154482 12月4日お届け

お刺身セット

12月3回: 1,980円(税込2,138円)

8種315g **1,880円(税込2,030円)**

まぐろ(めばち中トロ、たたき身、とろびんちょう、きはだ)、ほたて、いか、甘えび、他計8種。

177 麦えい豆 賞期 30日
M ● 3262288 ● 2,259 ● 2.5 ● 世

盛りつけ例
10品
8品+2品

GMO 国産別 冷蔵 (山藤水産) 産直品
154491 12月4日お届け

お刺身セット

12月3回: 3,580円(税込3,866円)

10種415g **3,400円(税込3,672円)**

本まぐろ中トロ、めばち中トロ、たたき身、とろびん、きはだ、ずわいがに、ほたて、他計10種。

177 麦えい豆 賞期 30日
M ● 3262289 ● 2,259 ● 2.5 ● 世

盛りつけ例
12品
8品+4品

GMO 国産別 冷蔵 (山藤水産) 産直品
154504 12月4日お届け

お刺身セット

12月3回: 4,980円(税込5,378円)

12種506g **4,730円(税込5,108円)**

5品のまぐろ、ずわいがに、数の子、うに、ほたて、あかいか、甘えび、いぐらの12種セット。

177 麦えい豆 賞期 30日
M ● 3262290 ● 2,259 ● 2.5 ● 世

◆内容
8品に以下の4品が
プラスされます。
本まぐろ中トロ
スライス …… 50g
ポイルずわいがに
棒肉 …… 50g
味付け数の子 50g
蒸しうに …… 40g



肉厚で、もっちりとした食感。
甘みが口に広がります。

pal 産直
冷蔵
154512 12月4日お届け

コア・フード 野付の産直ほたて

12月3回: 3,980円(税込4,298円)

化粧箱10~12粒400g **3,580円(税込3,866円)**

「コア・フード野付のほたて」の化粧箱入りです。ちょっとしたお使い物にもどうぞ。

82kcal/100g ● 賞期 180日
M ● 3245938 ● 2,259 ● 2.5 ● 世

おすすめ

10% OFF



鮮度のよいかと
明太子のコクが好相性。

GMO 国産別 冷蔵 (山形県産) 産直品
154521 12月4日お届け

するめいか明太海苔 鳴門巻き

12月3回: 848円(税込916円)

90g **805円(税込869円)**

国産スルメイカで甘さと辛さのバランスが絶妙な明太子と風味豊かなのりを巻きました。

177 卵・乳・麦・豆 89kcal/100g
M ● 3271056 ● 2,259 ● 1.25 ● 世



塩こうじに漬けて
増したうまみ。

GMO 国産別 冷蔵 (北海道産) 産直品
154539 12月4日お届け

ほたて塩こうじ漬け (うに・いくら入り)

12月3回: 1,380円(税込1,490円)

100g **1,310円(税込1,415円)**

北海道産の刺し身用ほたてを塩こうじに漬けまろやかに、北海道産のいくら、うにをのせた一品。

177 麦豆 102kcal/1.8g/100g 賞期 180日
M ● 3226030 ● 1 ● 1 ● 世



産直産地が吟味した毎年好評のいくら。
舌の上で溶けゆく、濃厚な味わい。

盛りつけ例
pal 産直
冷蔵
154547 12月4日お届け

おすすめ

pal 産直
冷蔵
154547 12月4日お届け

野付の 産直いくらしょうゆ漬け

12月3回: 1,380円(税込1,490円)

40g×2 **1,242円(税込1,341円)**

植樹活動が続ける北海道野付で漁獲された秋鮭のいくらをしょうゆで仕上げました。
177 麦豆 235kcal/2.2g/100g 賞期 180日
M ● 3125218 ● 2,259 ● 2.5 ● 世

10% OFF

組合員の声

- 解凍しても汁っぽくならず、とてもおいしかった。必要なときに解凍して使えるから、常備しておきたいです。
- 小粒で皮がやわらかいの、張りもしっかり。お正月用に食卓を豪華にしつらえるのによかったです。

pal 産直
徳用
冷蔵
154555 12月4日お届け

徳用野付の 産直いくらしょうゆ漬け

12月3回: 4,200円(税込4,536円)

130g×2 **3,780円(税込4,082円)**

植樹活動が続ける北海道野付で漁獲された秋鮭のいくらを薄口しょうゆで仕上げました。
177 麦豆 235kcal/2.2g/100g 賞期 180日
M ● 3233948 ● 2,259 ● 2.5 ● 世

10% OFF

かむほどに甘みが広がります。 盛りつけ例



早期限定 3,000個

限定数を超えた場合は抽選となります。

154563 12月4日お届け

明石たこ

300g 2,980円(税込3,218円)

明石、瀬戸内で水揚げした真だこを墨抜き、塩もみ、ボイルして凍結。歯ごたえ、甘みがあります。 72kcal 0.8g/100g 賞味 90日

M ● 3226311 ● 1,759 ● 12 ● ●

ていねいに蒸し上げて、仕上がりふっくら。 盛りつけ例



GMO (不分別) 冷凍

154571 12月4日お届け

刺身用蒸し真だこ

12月3回: 1,680円(税込1,814円)

250g 1,596円(税込1,724円)

アフリカで漁獲された真だこを蒸し上げました。ふっくらとした素材の風味と食感が生きています。 98kcal 1.4g/100g

M ● 3226318 ● 1,759 ● 12 ● ●



GMO (不分別) 冷凍

154580 12月4日お届け

北海蒸しだこ(無頭)

12月3回: 1,580円(税込1,706円)

230g 1,500円(税込1,620円)

北海道産水だこを塩もみ後、スチーム(蒸気)で蒸し上げ、ふっくら仕上げ、年末年始の食卓に。 60kcal 1.9g/100g

M ● 3226116 ● 1,759 ● 12 ● ●

だしをきかせた甘酢で味付け。 盛りつけ例



GMO (不分別) 冷凍

154598 12月4日お届け

北海酢だこ(無頭)

12月3回: 1,480円(税込1,598円)

200g 1,330円(税込1,436円)

北海道産の水だこを昔ながらの甘酢漬がけしました。おせちの一品にどうぞ。緑起物です。 84kcal 1.0g/100g

M ● 3226333 ● 1,759 ● 12 ● ●

たっぷり楽しめる大容量。 盛りつけ例



GMO (不分別) 冷凍

154601 12月4日お届け

刺身用酢だこ(真だこ)

12月3回: 1,980円(税込2,138円)

330g 1,880円(税込2,030円)

西アフリカ沖で漁獲した真だこを蒸し、ほどよい酸味の米酢調味液でつけました。おせちに。 84kcal 1.0g/100g

M ● 3221057 ● 1,759 ● 12 ● ●

さわやかな梅しそ味。 盛りつけ例



GMO (不分別) 冷凍

154610 12月4日お届け

梅酢だこ

12月3回: 1,480円(税込1,598円)

200g 1,332円(税込1,439円)

西アフリカ沖漁獲の真だこを蒸し製法で食感を残し梅しそ風味のさっぱりとした味付けにしました。 10% OFF

M ● 3192707 ● 1,759 ● 12 ● ●

とろりと溶ける舌ざわり。濃厚なうまみが広がります。 盛りつけ例



早期限定

154628 12月4日お届け

三陸産冷凍うに

50g 1,998円(税込2,158円)

三陸産キタムラサキウニを採取したその日に殺菌し洗浄後、凍結。ウニ本来の風味が楽しめます。 60kcal 0.3g/100g

M ● 3216414 ● 1,759 ● 12 ● ●

ねっとり、なめらかな食感。刺し身のほか、鍋の具にしても。 盛りつけ例



154652 12月4日お届け

あんこう肝

12月3回: 980円(税込1,058円)

50g 898円(税込970円)

日本では流通の少ないアメリカ産のあんこうのキモ。鮮度がよいためくさがりが少なく味も濃厚です。 363kcal 0.4g/100g 賞味 90日

M ● 3214529 ● 1,759 ● 12 ● ●

粒の存在感が抜群です。 盛りつけ例



+30 ポイント

154636 12月4日お届け

北海道利尻・礼文産一夜漬粒うに

12月3回: 2,098円(税込2,266円)

60g 1,988円(税込2,147円)

北海道利尻、礼文島で漁獲のキタムラサキウニを塩のみで加工。ほどよい甘みとうまみを楽しんで。 177kcal 2.6g/100g 賞味 180日

M ● 3029599 ● 1,759 ● 12 ● ●

盛りつけ例



早期限定 620個

154644 12月4日お届け

一夜漬純粒うに(赤)

50g 3,680円(税込3,974円)

希少な北海道産のエゾバフウニを塩のみで味付けし、一夜熟成しました。濃厚なうまみをぜひ。 166kcal 3.5g/100g 賞味 180日

M ● 3214538 ● 1,759 ● 12 ● ●

潮の香りが満ちる一品。 盛りつけ例



154661 12月4日お届け

北海道産エゾあわび

12月3回: 1,880円(税込2,030円)

3個120g 1,786円(税込1,929円)

M ● 3139460 ● 1,759 ● 12 ● ●

154679 12月4日お届け

北海道産天然煮あわび

12月3回: 2,398円(税込2,590円)

100g 2,278円(税込2,460円)

M ● 3179281 ● 1,759 ● 12 ● ●

北海道で漁獲されたエゾあわびを食感のやわらかい煮あわびにしました。スライスしてどうぞ。 61kcal 2.5g/100g 賞味 180日

数の子が約8割を占めるほど、その名のおり「たっぷり」です。

おすすめ



GMO 154687 12月4日お届け

数の子たっぷり松前漬

12月3回: 980円(税込1,058円) 200g 931円(税込1,005円)

数の子(カナダ、アメリカ産)をたっぷり使い、スルメイカ、昆布、がごめ昆布を味付けしました。 127kcal 144kcal 2.21g/100g 180日



組合員の声

- お正月の毎年の楽しみです！市販品はこの時期高いものばかりなのに、これは品質と値段が奇跡です。
- 数の子も本当にたくさん入っていて、思っていたより塩けが少なく、健康的。ご飯の友に最高でした。おいしかった〜！

数の子、あわび、かに、いくら。目にもあざやかなひと皿です。

GMO 154695 12月4日お届け

かに・あわび・いくら松前漬(数の子入)

12月3回: 1,998円(税込2,158円) 180g 1,898円(税込2,050円)

数の子とあわびの入った松前漬にかにといくらをトッピング。味わい深く見た目も鮮やかな一品。 127kcal 2.6g/100g 180日



魚介7種の魅力を詰め込んだ北の海の「宝石箱」です。

おすすめ

8% OFF



GMO 154709 12月4日お届け

北海七宝漬け

12月3回: 1,980円(税込2,138円) 100g×2個 1,820円(税込1,966円)

北海道の昆布、数の子、いくら、ほたて、かに、つぶ、うにの7種を使用。しょうゆベースで酒の肴、ごはんのおかずにも。 103kcal 2.2g/100g 180日

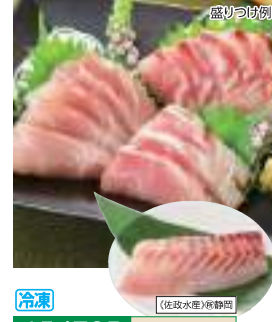


GMO 154717 12月4日お届け

かにみそ

12月3回: 898円(税込970円) 100g 853円(税込921円)

国産紅スワイガニみそを酒と砂糖のみでシンプルに味付け。かにみそ本来の濃厚な味を楽しめます。 169kcal 2g/100g 180日



GMO 154725 12月4日お届け

天然真鯛刺身

12月3回: 798円(税込862円) 80g 758円(税込819円)

鮮度のよい国産天然原料を選別し鮮魚から処理しました。身質はしまりうまみがあります。 155kcal 1.6g/100g 180日



GMO 154733 12月4日お届け

しめさば2種セット(昆布ペ・かぶら)

12月3回: 948円(税込1,024円) 2枚150g 872円(税込942円)

国産の真さばを使用しました。酸味を抑えて甘めに仕上げた昆布ペとかぶら漬の2種セット。 72.2kcal 1.5g/70g 120日



GMO 154741 12月4日お届け

天然ひらめ昆布じめ

12月3回: 798円(税込862円) 70g 758円(税込819円)

北海道、青森県産のひらめをスライスし、北海道産の昆布で熟成し、昆布じめにしました。 112kcal 1.0g/100g



GMO 154750 12月4日お届け

呼子のいか活き造り

1杯100g 1,980円(税込2,138円)

佐賀県呼子で水揚げされた新鮮な刺先イカを刺身にして凍結しました。カット済みです。 325kcal 1.14g/125g



GMO 154768 12月4日お届け

焼き鯛(天然真鯛)

12月3回: 1,380円(税込1,490円) 1尾300g 1,310円(税込1,415円)

福岡、長崎を中心とした国産の天然真鯛のエラ、ウロコ、内臓をとり、遠赤外線でお焼きました。 155kcal 1.6g/100g



GMO 154776 12月4日お届け

小鯛ささ漬

12月3回: 1,080円(税込1,166円) 70g 1,026円(税込1,108円)

日本海漁獲の新鮮な小鯛を三枚におろし、塩と米酢で調味。杉樽に入れて風味豊かに仕上げました。 72.2kcal 1.5g/70g 150日



GMO 154784 12月4日お届け

ささ漬け3種セット(小鯛・小あじのどぐろ)

12月3回: 1,280円(税込1,382円) 90g(各30g) 1,216円(税込1,313円)

小鯛、小あじ、のどぐろの3種類を米酢と塩のみで味付けし、杉板にのせてお届けします。 109kcal 2.3g/1袋 180日



GMO 154792 12月4日お届け

このしろ粟漬

12月3回: 528円(税込570円) 6~7枚180g 498円(税込538円)

東京湾でとれたこのしろを醸造酢でつけ込みました。さわやかな風味とやわらかな食感が特徴です。 189kcal 1.55g/100g 120日

うまみ豊かな青森県産ほたてを甘辛たれで焼き上げました。



10% OFF

GMO 国産別 冷蔵 レンソシ (青森県産) 焼鳥類

154806 12月4日お届け

やわらかほたて照焼

12月3回: 848円(税込916円)

9個105g **763円**(税込824円)

青森県産ほたてをしょうゆベースのたれにつけ込み焼き上げました。副菜やおつまみなどにどうぞ。

卵 麦 76kcal 1.1g/100g

M ● 3235462 ● 12月9日 ● 2時

調理例

煮魚の名手「ゆう屋」からお届け。まるで料亭のような仕上がりです。



調理例

産直原料

GMO 国産別 冷蔵 ボイル (ゆう屋) 焼干類

154814 12月4日お届け

魚河岸食堂の天然ぶり照り焼き

12月3回: 1,380円(税込1,490円)

4切280g **1,268円**(税込1,369円)

長崎県で漁獲したぶりを調味液につけ込み、照り焼きたれを塗って焼きました。年末用規格です。

卵 麦 27kcal 1.8g/100g 賞味 180日

M ● 334470 ● 12月9日 ● 2時

8% OFF

めでたい紅白の2色があざやか。「先を見通す」れんこん入り。



盛りつけ例

おすすめ

+10ポイント

GMO 国産別 冷蔵 (マルハチ) 惣菜類 埼玉

154822 12月4日お届け

河村屋のなます漬

12月3回: 380円(税込410円)

300g **360円**(税込389円)

大根、れんこん、人参、昆布(いずれも国産)を砂糖、醸造酢、食塩、ゆず果汁で漬けました。

54kcal 1.2g/100g 賞味 24日

M ● 3132955 ● 12月9日 ● 2時

寒さで味がのった大かぶらに、昆布をとろりとからめて。



盛りつけ例

GMO 国産別 冷蔵 (ゆまじょう) 惣菜類

154831 12月4日お届け

千枚漬

12月3回: 398円(税込430円)

150g **378円**(税込408円)

国産大かぶらを塩漬後、砂糖、酢、みりん、しょうゆで味付けて昆布でうまみを出しました。

卵 麦 67kcal 3.5g/100g 賞味 14日

M ● 3133334 ● 12月9日 ● 2時

食卓に映える美しい紅色。



盛りつけ例

GMO 国産別 冷蔵 (西郷山味屋) 惣菜類

154849 12月4日お届け

赤かぶら千枚漬

12月3回: 380円(税込410円)

150g **360円**(税込389円)

国産の赤かぶらをスライスして塩漬後、昆布(北海道産)、砂糖、醸造酢、食塩で仕上げました。

66kcal 2.5g/100g 賞味 14日

M ● 3154984 ● 12月9日 ● 2時

ほどよい辛みがくせになる。



盛りつけ例

GMO 国産別 冷蔵 (安藤野漬物) 惣菜類

154857 12月4日お届け

かずの子入わさび

12月3回: 398円(税込430円)

100g **378円**(税込408円)

長野県産のわさびを使用したわさび漬けに、カット数の子をあえました。おかずやおつまみにも。

卵 麦 172kcal 3.0g/100g 賞味 15日

M ● 3063368 ● 12月9日 ● 2時

なら漬詰合せ



盛りつけ例

GMO 国産別 冷蔵 (扶桑守口食品) 惣菜類

154865 12月4日お届け

12月3回: 498円(税込538円)

3種120g **468円**(税込505円)

うり、守口大根、きゅうり(いずれも国産)を酒かす、みりんかす、砂糖、食塩のみでつけました。

169kcal 3.6g/100g 賞味 90日

M ● 3189707 ● 12月9日 ● 2時

しっとりしたゆばで職人ががていねいに手巻き。



盛りつけ例

早期限定

GMO 国産別 冷蔵 レンソシ (あいち研産社) 惣菜類

154873 12月4日お届け

京風ゆばの野菜卷

6個102g **428円**(税込462円)

国産丸大豆(フクユタカ)で作ったゆばで人参、ほうれん草(ともに国産)の生地を巻きました。

卵 麦 124kcal 0.8g/100g

M ● 3100034 ● 2月12日 ● 2時

たけのこ、ほたてなど6種の具がゴロゴロ。



調理例

産直原料 具材が見えるように盛りしています。

GMO 国産別 冷蔵 (おじや食品) 惣菜類 福井

154881 12月4日お届け

産直たまごの具たくさん茶碗蒸し

12月4回: 598円(税込646円)

160g×4 **568円**(税込613円)

産直卵を使用した6種の国産具材入り茶碗蒸し。「素材がいきる白だし」で上品な味わいに。

卵 麦 59kcal 1.7g/1個 賞味 25日

M ● 3262360 ● 2月12日 ● 2時

サラミ風味にチーズを添えた彩りのよい洋風かまぼこ。



盛りつけ例

GMO 国産別 冷蔵 (伏見漬物) 惣菜類

154890 12月4日お届け

サラミ風ロール

12月3回: 498円(税込538円)

1個 **468円**(税込505円)

長さ約8.5cm。

サラミ風味のかまぼこで、チーズと五日かまぼこを巻いた彩りのよいオードブル。約130g。

卵 麦 212kcal 2.1g/1個 賞味 1月5日まで

M ● 3225987 ● 2月12日 ● 2時

100日以上かけて熟成させ、深みのあるまろやかさに。



盛りつけ例

冷蔵 (札幌バルナファーム) 北海道

154903 12月4日お届け

北海道産無塩せき生ハム

12月3回: 448円(税込484円)

40g **420円**(税込454円)

北海道産豚肉を原料に食塩のみで作った無塩せき生ハムです。100日以上熟成させています。

卵 (卵・麦・豆) 133kcal 2.9g/1袋 賞味 60日

M ● 3223945 ● 2月12日 ● 2時

中華

和食が続く年始の食卓に、手軽に中華でアクセントを。

本格点心が電子レンジで。ボリューム抜群の7種入り。



おすすめ
GMO 国産別 冷凍 レンジ (マルハニチロ) 密タイ
154911 12月4日お届け

赤坂璃宮飲茶セット

12月3回:2,380円(税込2,570円)

7種×4(648g) 2,260円(税込2,441円)

「赤坂璃宮」の譚彦彬(たんひこあき)オーナーシェフが監修した飲茶セット。タイ製造。

乳7卵・麦・豆・乳

※M●●3115749●●293●●E

- ◆内容
- 海鮮ちまき …… 4個
 - チャーシュー饅頭 …… 4個
 - 海老にら饅頭 …… 4個
 - 海老餃子(たけのこ入り) …… 4個
 - 海老しゅうまい …… 4個
 - 小籠包 …… 4個
 - 餃子(フカヒレ入り) …… 4個

組合員の声

- ハズレなしで全種おいしい。蒸し器専用でなく、電子レンジOKという気軽さもありがたいです。
- ひと口サイズでいろいろ食べれるのがうれしい。せいろで蒸したら、最高の夕食になりました!

有名店監修の味付けで、定番中華がごちそうに。



GMO 国産別 冷凍 フライパン (山崎) 冷凍調理
154920 12月4日お届け

赤坂璃宮監修酢豚セット

12月3回:580円(税込626円)

240g 522円(税込564円)

カット、油調整みの国産豚モモ肉とたれのセット。野菜を加え炒めてたれをからめるだけの簡単調理。2~3人前。

乳7麦・豆 204kcal(麦)2.2g/100g(豚肉)180g

※M●●3255605●●292●●E

10% OFF

大ぶりの海老がプリプリ。



GMO 国産別 冷凍 ボイル (エムエス) 一歩お干菜
154938 12月4日お届け

こだわりの大海老チリソース

12月3回:598円(税込646円)

250g 538円(税込581円)

衣をつけて揚げたえびをみじん切りの香味野菜と豆板醤などで味付けしたチリソースと合せました。

乳7卵・麦・豆 150kcal(麦)1.5g/100g

※M●●3147581●●12592●●E

10% OFF

宮廷料理でぜいたく気分。



限定数を超えた場合は抽選となります。
GMO 国産別 冷凍
154946 12月4日お届け

耀盛號・北京ダック風セット

320g 1,500円(税込1,620円)

肉と肉を巻くカオヤーピンと甜麺醬をセットにした北京ダック風セットです。好みの野菜と巻いて。

乳7麦・豆(乳・麦) 83kcal(麦)0.4g/1食

※M●●3227450●●127581.5●●E

人気の点心を詰め合わせ。



限定数を超えた場合は抽選となります。

早期限定 1,900円

GMO 国産別 冷凍 レンジ フライパン (美鈴商事) 密長野
154954 12月4日お届け

皮がもちもちにらまんじゅうと口福広場人気点心セット

4種1092g 1,480円(税込1,598円)

「皮がもちもちにらまんじゅう」のメーカーが作る点心セット。人数が集まる特別な日の食卓に。

乳7麦・豆(卵・乳・麦) 1.5g

※M●●3254151●●127591.5●●E

- ◆内容
- 皮がもちもちにらまんじゅう …… 10個300g
 - たつぷりキャベツ餃子 …… 20個360g
 - きのこ入り肉焼売 …… 8個240g
 - 産直豚肉の小籠包 …… 6個192g

口あたりはしっとり。



産直原料
GMO 国産別 冷凍 (マルコ岩村) 密新潟
154962 12月4日お届け

産直豚の焼豚

12月3回:598円(税込646円)

160g 548円(税込592円)

産直豚モモ肉をしょうゆだれにつけ込み、オーブンで焼き上げました。好みの厚さにスライスして。

乳7麦・豆 171kcal(麦)1.5g/100g

※M●●3036385●●1591●●E

8% OFF

横浜中華街の有名店から。



早期限定

GMO 国産別 冷凍 (江戸流) 密神奈川
154971 12月4日お届け

江戸清の肩ロース焼豚

200g 1,880円(税込2,030円)

国産のやまと豚カタロース肉をしょうゆ、食塩のみでつけ込み、炭火で焼き上げました。

乳7麦・豆(卵・乳・麦) 383kcal(麦)0.7g/100g(豚肉)15日

※M●●3062350●●1591.5●●E

ほろり、解けるやわらかさ。



GMO 国産別 冷凍 ボイル (フリーダム) 密神奈川
154989 12月4日お届け

やまと豚・豚角煮

12月3回:1,280円(税込1,382円)

220g 1,200円(税込1,296円)

やまと豚バラ肉をしょうゆ、本みりん、砂糖などで作ったたれと合わせました。固形量約165g。

乳7麦・豆 436kcal(麦)1.3g/100g(豚肉)45日

※M●●3258047●●1491.5●●E

舌にやわらかくなじみます。



GMO 国産別 冷蔵 (ジャパンフォアグラ) 密青森
154997 12月4日お届け

国産鴨のスモーク

12月3回:1,288円(税込1,391円)

115g 1,200円(税込1,296円)

青森県で飼育されたフランス鴨(ハルバル種)を食塩と砂糖で味付け後にスモーク。

169kcal(麦)1.0g/100g(豚肉)12日

※M●●3179898●●127592●●E

パリッとほじけてジューシー。



賞味期間はお届け日を含め11日以上です。
GMO 国産別 冷蔵 (日本ハム北海道ファクトリー) 密青森
155004 12月4日お届け

函館カール・レイモン 無塩せきウイナー3種セット

12月3回:998円(税込1,078円)

100g×3 948円(税込1,024円)

無塩せきあらびきウイナー、無塩せきバジルウイナー、無塩せきレモン&バゼリウイナーの3種セット。

賞味20日

※M●●3203679●●127581.5●●E

あっさりながら深いうまみ。



早期限定

GMO 国産別 冷蔵 (日本ハム北海道ファクトリー) 密北海道
155012 12月4日お届け

函館カール・レイモン 無塩せきモモハム

300g 1,750円(税込1,890円)

北海道産の豚モモ肉を塩漬けた、発色剤を使用していない無塩せきのモモハムです。

209kcal(麦)1.9g/100g(豚肉)20日

※M●●3262348●●127591.5●●E

すし

おもてなしにも活躍する見栄えのよさ。電子レンジや自然解凍でらくらく。

脂がのったさばを、香ばしい焼きとさっぱりした酢締めで。

調理例

GMO 不分別 冷蔵 レンジのみ (ポーラスター) 袋入り

155021 12月4日お届け

さばの押寿司セット

おすすめ

12月3回:2,180円(税込2,354円)

2種670g **2,068円**(税込2,233円)

脂ののったさばを使用した「さばの押し寿司」と「焼きさばずし」のセット。8切れにカット済み。

賞味 麦・大豆 180日

※ GMO ● 3033925 ● 125925 ● 2

焼きさばずしは、かんぴょう、しいたけ、しょうが、ごま、きざみのりの入りの酢飯です。

おいしく食べるコツ

パッケージに表示されている時間どおりに電子レンジで加熱し、余熱できちんと蒸らすのがポイント。ムラなくふっくらと仕上がります。

国産穴子をふんわりと焼き上げ、香味をかかせた酢飯にのせました。

調理例

GMO 不分別 冷蔵 レンジ (ポーラスター) 袋入り

155039 12月4日お届け

焼穴子寿司(国産穴子)

12月3回:1,580円(税込1,706円)

8切260g **1,468円**(税込1,585円)

しいたけ煮、甘酢しょうが、白ごまを加えたずし飯に焼き穴子(国産)をのせました。8切れカット。

賞味 麦・豆 175kcal ● 1.4g/100g

※ GMO ● 3106019 ● 125925 ● 2

海鮮5種をギュッとひと巻き。断面が映える具材入り。

調理例

GMO 不分別 冷蔵 レンジのみ (ポーラスター) 袋入り

155047 12月4日お届け

加賀海鮮太巻寿司

12月3回:1,800円(税込1,944円)

1本450g **1,698円**(税込1,834円)

鮭、穴子、えび、ほたて、いかの海鮮具材と厚焼き玉子など8種の具材を巻き上げた太巻きです。

賞味 卵・麦・豆 160kcal ● 1.2g/100g(賞味)180日

※ GMO ● 3033925 ● 125925 ● 2

「白身のトロ」とも呼ばれるのどぐろ。昆布でいっそう味を深めて。

調理例

GMO 不分別 冷蔵 レンジ (フェニックス) 袋入り

155055 12月4日お届け

のどぐろ棒寿司

12月3回:1,410円(税込1,523円)

240g(8切れ) **1,338円**(税込1,445円)

国産ののどぐろを軽く酢めと炙りをし、昆布を敷いてずしに仕上げました。のどぐろを炙ることでうまみを引き出しています。

169kcal ● 0.9g/100g(賞味)180日

※ GMO ● 3271756 ● 1611 ● 2

奈良の老舗「平宗」から。

盛りつけ例

早期限定

GMO 不分別 冷蔵 (柿の葉ずし)奈良県

155063 12月4日お届け

柿の葉ずし

鯖3個・鮭2個 **1,180円**(税込1,274円)

奈良県産のヒノヒカリを昆布といっしょに炊き上げ、米のうまみを引き出しました。自然解凍専用。

182kcal ● 1.3g/100g(賞味)180日

※ GMO ● 3222350 ● 1259125 ● 2

彩りのよい組み合わせ。

調理例

GMO 不分別 冷蔵 レンジ (フェニックス) 袋入り

155071 12月4日お届け

真鯛とサクラマスの棒寿司

12月3回:1,680円(税込1,814円)

8貫 **1,590円**(税込1,717円)

国産真鯛と北海道産サクラマスを塩で軽く炙り、笹の葉を敷いた棒寿司です。2種各4貫。

144kcal ● 0.9g/100g(賞味)180日

※ GMO ● 3262885 ● 1259125 ● 2

葉箱入りが愛らしい。

調理例

GMO 不分別 冷蔵 レンジのみ (ニッキーフーズ) 袋入り

155080 12月4日お届け

箱入り海鮮おこわ

12月3回:880円(税込950円)

8個320g **830円**(税込896円)

たけのこ、人参などを混ぜ込み、えびやかかとを彩りよくのせ、ココナツの葉で包んだおこわ。

賞味 麦・豆 62kcal ● 0.4g/1個

※ GMO ● 3238349 ● 1259125 ● 2

「中華の鉄人」が監修。

調理例

GMO 不分別 冷蔵 レンジ (アイクイ食品) 袋入り

155098 12月4日お届け

陳建一・豚角煮ちまき

12月3回:980円(税込1,058円)

4個320g **930円**(税込1,004円)

しょうゆベースにオイスターソース、ねぎ油などで味付けしたもち米に干しえびなどを混ぜ込み、豚角煮をトッピングしました。

賞味 麦・豆 139kcal ● 0.8g/1個80g

※ GMO ● 3231928 ● 1259125 ● 2

もちもち感がたまらない。

調理例

GMO 不分別 冷蔵 レンジ (アイクイ食品) 袋入り

155101 12月4日お届け

鶏肉と栗の手包みちまき

12月3回:950円(税込1,026円)

4個360g **900円**(税込972円)

甘辛く煮付けた国産の鶏もも肉とほんのり甘い栗をトッピングしたボリュームたっぷりのおこわ。

賞味 麦・豆 230kcal ● 1.2g/90g

※ GMO ● 3214326 ● 1259125 ● 2

うなぎと甘辛いたれが好相性。

調理例

早期限定 6,000個

GMO 不分別 冷蔵 レンジのみ (ポーラスター) 袋入り

155110 12月4日お届け

うなぎ笹ちまき

8個360g **1,980円**(税込2,138円)

白米ともち麦のちまきに国産うなぎの蒲焼きをのせて笹の葉で手包みしました。

賞味 麦・豆 97kcal ● 0.5g/1個

※ GMO ● 3254153 ● 1259125 ● 2

うなぎ・すき焼き

こだわりのうなぎ&すき焼きや、みんなでつまめる肉メニュー。

産直産地のうなぎを新年のごちそうに。ていねいに焼き上げた身は、ふっくら。

調理例

産直 冷蔵
GMO 不分別 冷凍
155128 12月4回お届け

おすすめ

10% OFF

大隅産うなぎ蒲焼

12月3回:3,680円(税込3,974円)

2尾240g **3,312円**(税込3,577円)

大隅地区養ま組合が自前の工場加工。日生協との共同開発品。個包装。小骨にご注意ください。

【卵】小麦
M ● 3070526 ● 2,250 ● 2.5 ●

うなぎの風味が生きる白焼き。わさびやぼん酢と好相性です。

調理例

産直 冷蔵
GMO 不分別 冷凍
155136 12月4回お届け

8% OFF

大隅産うなぎ白焼き

12月4回:2,380円(税込2,570円)

1尾130g **2,189円**(税込2,364円)

鹿児島県大隅半島の良質な地下水で育ったうなぎを白焼きにしました。わさび醤油でどうぞ。

M ● 3091574 ● 2,250 ● 2.5 ●

選んで楽しい8種類。あつあつの揚げたては格別!

調理例

GMO 不分別 冷凍
155144 12月4回お届け

ぎょうさん食べてや! 串カツセット

12月3回:1,780円(税込1,922円)

486g(8種×3本) **1,690円**(税込1,825円)

さつまいもとオクラ、じゃがいも、牛、豚、鶏肉(いずれも国産)、えび、いかの8種類をセット。

【卵】小麦・大豆 180日

M ● 3246272 ● 2,250 ● 1.5 ●

- ◆内容
- じゃがいも串...3本
 - 牛串...3本
 - 豚串...3本
 - 鶏串...3本
 - えび串...3本
 - さつまいも串...3本
 - オクラ串...3本
 - いか串...3本

電子レンジで温めるだけ。部位ごとの魅力を味わって。

調理例

産直 冷蔵
GMO 不分別 冷凍
155152 12月4回お届け

おすすめ

8% OFF

までっこ鶏やきとりファミリーセット

12月3回:1,648円(税込1,780円)

18本 **1,516円**(税込1,637円)

産直「までっこ鶏」の焼成済みやきとり。モモ串、ムネ串、つくね串各6、計18本のセット。

【卵】卵・小麦・大豆

M ● 3166530 ● 2,250 ● 1.5 ●

しょうゆベースのたれが香る。

調理例

早期限定
8,000個

限定数を越えた場合は抽選となります。

GMO 不分別 冷蔵
155161 12月4回お届け

阿波尾鶏の焼き鳥串セット

つくね2本、もも2本、ねぎま2本 **1,100円**(税込1,188円)

阿波尾鶏を使用したもも串、ねぎま串、つくね串の3種を、たつの市で造られた本造りしょうゆを使用したたれで焼き上げました。

【卵】小麦(卵・乳) 257kcal ● 2.2g/1袋 160g(個) 180日

M ● 3217615 ● 1,250 ● 2.5 ●

地鶏のうまみを塩焼きで。

調理例

早期限定
5,310個

限定数を越えた場合は抽選となります。

GMO 不分別 冷蔵
155179 12月4回お届け

阿波尾鶏モモ塩焼

150g **680円**(税込734円)

阿波尾鶏モモ肉のシンプルな塩焼き。弾力があつあつな味の強い地鶏そのものを味わって。

【卵】豆(卵・乳・小麦・えか) 160kcal ● 1.1g/100g

M ● 3191136 ● 1,250 ● 2.5 ●

濃厚な赤身とさらりとした脂が舌の上で溶け合います。

調理例

産直 冷蔵
155187 12月4回お届け

すすき産直牛すきやき用セット

12月3回:2,880円(税込3,110円)

400g **2,736円**(税込2,955円)

カタまたはモモ220g、カタロースまたはロース180g。牛脂付き。

【卵】(卵・乳・小麦・えか) 180日

M ● 3180039 ● 2,250 ● 2.5 ●

組合員の声

- 『すすき産直牛』のすき焼きが年末年始の定番メニュー。脂の入り方がちょうどよく、家族にも好評です。
- 肉のくさみゼロ! いっしょに入れる野菜や豆腐もおいしくなって、ごはんがすすみます。

赤身主体で、肉の味がしっかり。たっぷり使える3パック。

調理例

早期限定

産直 冷蔵
155195 12月4回お届け

北海道産直牛すきやき用迎春ジャンボパック

360g×3 **5,280円**(税込5,702円)

カタロースまたはロースをスライス。赤身率70%以上。牛脂付き。お得な大容量3パック。

【卵】(卵・乳・小麦・えか) 180日

M ● 3226364 ● 2,250 ● 2.5 ●

今回がもっともお得です。12月4回で登場する単品よりも3パックで414円(税込448円)お得

組合員の声

- 冷凍品なのにやわらかく、しかも肉の一枚一枚が大きくて、大満足でした!
- お得なうえに解凍が簡単で、正月用に毎年購入しています。お肉がおいしいと家族から大好評です。

鍋

団らんの主役に。迎春にふさわしい、ごちそう鍋をそろえました。

かむほどに広がる
鴨肉のうまみ。



調理例

地鶏ならではの
豊かな味わい。



調理例

シンプルな調理で
『日本のこめ豚』を満喫。



調理例

GMO
不分別 冷蔵

アマタケ産地

155209 12月4回お届け

おすすめ

岩手あい鴨鍋セット

12月3回: 1,380円(税込1,490円)

具300g・つゆ100g **1,311円**(税込1,416円)

あい鴨のローズ、モモモル(ササミをモモ肉で巻いたもの)200g、あい鴨入りだんご100g、鍋スープ付きで3~4人前。
卵・乳・麦・豆 産国 180日

M ●● 3262520 ● 2,259 ● ●

お米
10

産直
原料

GMO
不分別 冷蔵

フジ食品産地

155217 12月4回お届け

地鶏しゃも鍋セット

12月3回: 1,180円(税込1,274円)

具300g・つゆ100g **1,121円**(税込1,211円)

モモ肉切身150g、ムネ肉のつみれ150g、鍋スープのセット。2~3人前。飼料に国産米を10%配合。
卵・乳・麦・豆 187kcal ● 4.5g/100g 産国 180日

M ●● 3177718 ● 2,259 ● ●

お米
40

産直

冷蔵

早期
限定

【JA全農ミートワーク】産地

155225 12月4回お届け

297円/100g

日本のこめ豚
しゃぶしゃぶ用セット

430g **1,180円**(税込1,274円)

仕上期の飼料に国産米を40%配合。脂のうまみが味わえるバラとコクのあるカタローズの2部位をセットにしました。産直肉。
産国 180日

M ●● 3216334 ● 2,259 ● ●

かに尽くしの豪華な鍋に。
ぎっしり詰まった身を堪能して。



調理例

GMO
国産別 冷蔵

東北トクイ産地

155233 12月4回お届け

本ずわいがにの
かにすき鍋セット

12月3回: 3,780円(税込4,082円)

具材580g・つゆ40g×2 **3,590円**(税込3,877円)

カナダ産ボイルズワイガニ540g、かにつみれ4個40g、しょうゆベース鍋つゆ。3~4人前。
卵・乳・麦・豆(え) 69kcal ● 2.2g/100g 産国 180日

M ●● 3263153 ● 2,259 ● ●

アラ入りでコク深く。
締めは雑炊で!



調理例

GMO
国産別 冷蔵

シーサット産地

155241 12月4回お届け

山口県産あんこう鍋セット

12月3回: 1,680円(税込1,814円)

あんこう420g・つゆ50g **1,538円**(税込1,661円)

切り身とアラ、鍋つゆをセット。キモは付いていません。お好みの野菜といっしょに。3~4人前。
卵・乳・麦・豆 53kcal ● 1.8g/100g 産国 180日

M ●● 3186260 ● 2,259 ● ●

脂ののった高級魚を
昆布だしで上品に。



調理例

産直

GMO
産直 冷蔵

長崎県漁業協同組合連合会産地

155250 12月4回お届け

長崎の産直天然クエ鍋セット

12月3回: 4,680円(税込5,054円)

クエ300g・ボン群20g×2 昆布15g **4,380円**(税込4,730円)

上品な味わいの長崎産天然クエの身とアラの切り身にだし取り用の昆布とボン群を加えた鍋セット。
卵・乳・麦・豆 326kcal ● 4.3g/1セット 産国 180日

M ●● 3262292 ● 2,259 ● ●

“ふぐの王様”トラフグを長崎から。
刺し身と鍋のお得な豪華セット!



調理例

早期
限定

GMO
国産別 冷蔵

【く太郎本部】産地

155268 12月4回お届け

【く太郎本部】産地

155268 12月4回お届け

1セット **5,980円**(税込6,458円)

長崎市たちばな漁協の養殖トラフグの刺し身を鍋用にセットにしました。お得な価格です。
卵・乳・麦・豆 産国 180日

M ●● 3240212 ● 2,259 ● ●

【内容】

【刺身】

ふぐあら 100g

ふぐ刺身 45g

ふぐ皮 40g

ぼん群 35ml×2

もみじおろし 3g×2

【鍋】

ふぐ身 100g

ふぐしゃぶ用皮 20g

ぼん群 35ml×2

もみじおろし 3g×2

刺身と鍋のセットなら、単品より
980円(税込1,058円)お得

ふぐ刺身45g・ふぐ皮
40g・ぼん群35ml×2・
もみじおろし3g×2

早期
限定

GMO
不分別 冷蔵

【く太郎本部】産地

155276 12月4回お届け

たちばな漁協
とらふぐ刺身セット(養殖)

85g **3,980円**(税込4,298円)

長崎市たちばな漁協の養殖トラフグ刺身、ふぐ皮、ぼん群、もみじおろしをセットにしました。

卵・乳・麦・豆 107kcal ● 3.7g/1セット 産国 180日

M ●● 3141072 ● 2,259 ● ●

ふぐ身100g・ふぐあら100g・
ふぐしゃぶ用皮20g・ぼん群
35ml×2・もみじおろし3g×2

早期
限定

GMO
不分別 冷蔵

【く太郎本部】産地

155284 12月4回お届け

たちばな漁協
とらふぐ鍋セット(養殖)

220g **2,980円**(税込3,218円)

長崎市たちばな漁協の養殖トラフグ身、アラ各100g、しゃぶ用皮20g、ぼん群、もみじおろし。

卵・乳・麦・豆 212kcal ● 4.1g/1セット 産国 180日

M ●● 3125383 ● 1,259 ● ●

年越しそば

大みそかに欠かせないそばを、縁起のよい具材といっしょに。

香りと甘みが際立つ生そば。
つゆ付きで、さっと準備できます。

おすすめ



GMO不分別 冷蔵 (信越食品)巻長野

155292 12月4日お届け

信州生そば・つゆ付

12月3回:588円(税込635円)

680g(麺110g×4) **558円(税込603円)**

そば粉(国産)は皮までひき込んだ「ひきぐるみ」の5割そば。ざる専用つゆ60g×4個付き。

777 麦・そ・豆(卵) 326kcal(食)0.3g/1食 賞味 15日

M ●● 321472 ●● 225822 ●●

早期限定



GMO不分別 冷蔵 (信越食品)巻長野

155306 12月4日お届け

更科生そば(つゆ付)

360g(麺240g) **458円(税込495円)**

北海道産そば粉を使用。中心部分のみを使用した一番粉で作った5割そば。ざる専用つゆ2個付き。

777 麦・そ・豆(卵) 356kcal(食)3.2g/1食 賞味 12日

M ●● 3263451 ●● 225811 ●●

長野県産そば粉を使用。風味のよい、二八そば。



GMO不分別 冷蔵 (信越食品)巻長野

155314 12月4日お届け

信州生二八そば・つゆ付

12月3回:638円(税込689円)

360g(麺240g) **598円(税込646円)**

長野県産そば粉8割、長野県産小麦粉2割の比率で仕上げた生そば。ざる専用つゆ2袋付き。

777 麦・そ・豆(卵) 354kcal(食)3.9g/1食 賞味 14日

M ●● 3214719 ●● 225811 ●●

そば、えび天、つゆのセット。
これだけでえび天そばが完成!



GMO不分別 冷蔵 (信越食品)巻長野

155322 12月4日お届け

お徳用えび天そば

12月3回:1,080円(税込1,166円)

248g×4 **998円(税込1,078円)**

3割そばにえび天ぷら、きざみ揚げ、ねぎを添付。つゆは煮干しや塩などのだしをきかせました。

777 卵・麦・そ・豆(乳) 370kcal(食)5.4g/1食

M ●● 3245779 ●● 225822 ●●

存在感のある大きめサイズ。
電子レンジ調理で手軽に。

おすすめ



アレルギー(コジタミ)に小麦、えび、かに、大豆を追加しました。

GMO不分別 冷蔵 (大塚食品)巻大分

155331 12月4日お届け

大きめえび天ぷら

12月3回:1,380円(税込1,490円)

4尾200g **1,280円(税込1,382円)**

自社で頼むから加工。薄めの衣でむぎの食感、うまみを楽しめる1尾約16cmの大きめ天ぷら。

777 卵・麦・そ・豆(卵・乳・か) 175kcal(食)0.4g/100g

M ●● 3271967 ●● 225822 ●●

切り口が「の」と「寿」



GMOにNO! 冷蔵 (カネタ食品)巻静岡

153788 12月4日お届け

寿なると巻セット

12月3回:538円(税込581円)

90g×2 **498円(税込538円)**

「の」と「寿」の字を切り出しにしたなると巻きセット。タラ、グチの無リンすり身を使用しました。

777 卵・麦・え・か 89kcal(食)1.91g/100g 賞味 1月5日まで

S1 ●● 3245714 ●● 197125 ●●

早期限定



GMOにNO! 冷蔵 (カネタ食品)巻静岡

153796 12月4日お届け

ぐちなると巻(寿)

160g **500円(税込540円)**

主原料のすり身はグチのみを使用して食感よく仕上げたなると巻。切り口が寿の字になっています。

777 卵・麦・え・か 112kcal(食)1.74g/100g 賞味 1月5日まで

S1 ●● 3192630 ●● 197125 ●●

にしんそばに



GMOにNO! (京やぐ糧)巻北海道

155349 12月4日お届け

京都やぐ羅・にしん姿煮

12月4回:398円(税込430円)

80g(2本入) **378円(税込408円)**

身欠にしんを砂糖としょうゆのみで煮詰めてやわらかく仕上げました。粉山椒をふりかけてどうぞ。

777 麦・豆 274kcal(食)2.4g/100g 賞味 60日

S1 ●● 3114252 ●● 197222 ●●

サクサク食感の衣がそばにぴったり。



GMO不分別 冷蔵 (信越食品)巻大分

155357 12月4日お届け

えび天ぷら(花衣)

12月3回:1,380円(税込1,490円)

4尾120g×2 **1,310円(税込1,415円)**

花を散らしたような衣の天ぷら。自然解凍後そばやうどんにのせて、熱いだしをかけて。

777 卵・麦・え・豆(乳) 264kcal(食)0.5g/100g

M ●● 3164542 ●● 175822 ●●

好きな組み合わせで天ぷらそばを楽しんで。



早期限定 4,000個

限定数を超えた場合は抽選となりす。

GMO不分別 冷蔵 (あんしん生活)巻岩手

155365 12月4日お届け

天ぷら盛り合わせ

5種16個 **1,780円(税込1,922円)**

えび天4本、かばちゃん天4個、さつまいも天4個、白えびかき揚げ2個、まいたけ天2個のセット。

777 卵・乳・麦・え・豆(か) 230kcal(食)0.3g/100g

M ●● 3246273 ●● 175811 ●●

環境に配慮して育てたえびを香ばしい天ぷらに。



早期限定 6,000個

産直原料 限定数を超えた場合は抽選となります。

GMO不分別 冷蔵 (あんしん生活)巻岩手

155373 12月4日お届け

エコシュリンプのえび天ぷら

4尾110g **980円(税込1,058円)**

エコシュリンプを使用し、食べごたえのあるえび天ぷらに仕上げました。麺のトッピングにも。

777 乳・麦・え・豆(卵・か) 229kcal(食)0.4g/100g

M ●● 3262254 ●● 175811 ●●

雑煮

一年の初めだからこそ、こだわりの食材でていねいに。

産直鶏のやさしいうまみがお雑煮にぴったり。

パルシステムの産直鶏は、全期間で飼料に抗生物質や合成抗菌剤を不使用。光と風が入る鶏舎で、のびのびと育てました。

おすすめ



産直 +10 ポイント
155381 12月4回お届け 174円/100g
【セントラルフード】産直

産直鶏モモ肉雑煮用(バラ凍結)

12月3回:528円(税込570円)
310g **498円**(税込538円)
あっさりした味わいが特徴。炒め物や煮物など、幅広い用途に。
【産直】180日
M ● 3192944 ● 1,2591,5 ● セレ



調理例

お米20 産直 +10 ポイント

GMOにNO! 冷凍 257円/100g
155390 12月4回お届け
【セントラルフード】産直

米沢郷鶏モモ肉雑煮用(バラ凍結)

12月3回:528円(税込570円)
210g **498円**(税込538円)
モモ肉を雑煮に使いやすいサイズにカット。必要量を解凍して、親子丼や煮物にも。仕上期の飼料に国産米を20%配合。
【産直】180日
M ● 3212674 ● 1,2591,5 ● セレ

お米10 早期限定 +10 ポイント

GMOにNO! 冷凍 438円/100g
155403 12月4回お届け
【セントラルフード】産直

コア・フード地鶏しゃもモモ雑煮用(バラ凍結)

160g **648円**(税込700円)
地鶏しゃものうまみと風味で一味違う味わいに。飼料に国産米を10%配合。
【産直】180日
M ● 3179996 ● 1,2591,5 ● セレ



調理例

冷凍 155411 12月4回お届け
【鮎秋商店】産直

てまり麩

12月3回:398円(税込430円)
8個 **378円**(税込408円)
てまり風に仕上げた「ふ」。もちりとした食感。お吸い物やお雑煮に彩りを添えます。
【産直】麦 204kcal/0.3g/100g
M ● 3227411 ● 1,591,25 ● セレ



調理例

冷凍 155420 12月4回お届け
【鈴木製菓所】産直

花麩

12月3回:428円(税込462円)
40g×2 **398円**(税込430円)
国産のもち米粉で作った紅白の生ふです。彩のいい生ふを花の形に仕上げました。おもてなし料理のお飾りとしてどうぞ。
【産直】麦 130kcal/0.01g/1袋
M ● 3115745 ● 1,291,25 ● セレ

国産もち米を“手のし”した粘りとコシ。



調理例

お届けの前々日に製造するため固くなる場合があります。お届け後は早めにお召し上がりください。開封後は冷蔵庫で保管してください。

産直原料 GMOにNO! 155438 12月4回お届け
【魚沼食品工業】産直

手のし餅(産直米使用)

12月3回:1,388円(税込1,499円)
1250g **1,318円**(税込1,423円)
産直米「たつこもち」を100%使用。節目を入れてあるので小分けも手軽。製造日翌々日のお届け。
223kcal/100g 西国11日
M ● 3254285 ● 391,270 ● セレ

おすすめ +30 ポイント

GMOにNO! 155446 12月4回お届け
【越後製菓】産直

らくらくカット手のしもち

12月3回:1,080円(税込1,166円)
1kg **1,026円**(税込1,108円)
きねつきもちを手のし。急速冷却後、切れ目を入れました。チャックシール付き袋入り。
120kcal/1切 西国1月15日まで
M ● 3202754 ● 392 ● セレ

切れ目入りで手で割りやすい

まれに切れ目によって割れてお届けしてしまっても大丈夫ですが、品質には問題ありません。

酒

新年の祝い酒に。

岩手、京都、石川、3つの蔵元を飲み比べ

488円/1本 155454 12月4回お届け

純米大吟醸飲み比べ3本セット

12月3回:1,400円(税込1,540円)
300ml×3本 **1,330円**(税込1,463円)
蔵元ごとの味の違いを楽しめます。あさ開(岩手:日本酒度±0)、加賀蔵(石川:日本酒度+4)、英勲(京都:日本酒度+2)。
M ● 3180000 ● 1,591 ● セレ
酒類の20歳未満の販売はしていません。20歳未満の飲酒は法律で禁じられています。飲酒運転は法律で禁じられています。妊産婦の飲酒は胎児、乳児の発育に悪影響を与える恐れがあります。酒類販売管理者についてはインターネットで公開しています。



155462 12月4回お届け

越後鶴亀「招福神(金箔入)」純米

12月4回:1,400円(税込1,540円)
720ml **1,280円**(税込1,408円)
軽快でなめらかな口あたりとたしかなうまみが特徴。冷やしても温めてもおいしいお酒です。国産米使用。日本酒度+3。
M ● 3180119 ● 1,592 ● セレ



8% OFF



早期限定 155471 12月4回お届け

房の露・金箔入り長期熟成焼酎「迎春」

720ml **1,398円**(税込1,538円)
樽熟成の焼酎に麦焼酎をブレンド。琥珀色に美しく色ついた焼酎に金箔を入れました。アルコール分25%。
M ● 3139622 ● 1,591 ● セレ

年越しに

たっぷりの果物や華やかなお菓子を、年末年始の団らんに。

甘い果汁がたっぷりで
ぷるんとした口あたり。



果皮が薄く繊維なので
「スマイルカット」が
おすすめ

早期
限定

+50
ポイント

155489 12月4日お届け えひめ中央(愛媛)

紅まどんな

2kg箱 2,750円(税込2,970円)

2kg箱でお届け。果皮がうすくジューシーな柑橘です。カットしてお返し上がりください。

▽500g規格は11月5日~12月4日に掲載予定です。
1.5kg化粧箱規格は「Kinari」12月1回、「コトコト」12月2日に掲載予定です。

酸味が穏やかでコク深い。
冬休みのおやつにも。



10%
OFF

徳用

155501 12月4日お届け

徳用温州みかん

12月3日: 1,110円(税込1,199円)

3kg箱 998円(税込1,078円)

箱入りの徳用規格です。大小込み2S-2L。

小田原・久望・南伊豆・大船・さんまる・紀ノ川・しもつ無茶多園・ニコウス・四国・八女・佐藤農場・長有研・日野・西九州・北有馬・肥後あゆみ・おても会・草枕・さかもと・玄相會

※お電話: 3263032 ● 12月5日 ● 24時間



GMO不分別 冷蔵 (港製菓) 希少な

155527 12月4日お届け

杵つき丸もち(あん入り)

12月3日: 598円(税込646円)

8個400g 568円(税込613円)

こしあん入りの白もちと粒あん入りのよもぎもちのセット。自然解凍。かたくなったら少し焼いて。

※卵(乳・麦・豆) ※お電話: 3126484 ● 20125 ● 24時間



GMO不分別 冷蔵 (信宝食品) 希少な

155535 12月4日お届け

くるみ甘露煮

12月3日: 398円(税込430円)

85g 378円(税込408円)

くるみ(アメリカ産)を砂糖、水あめ、しょうゆ、はちみつ、寒天を使用して炊き上げました。

※卵(乳・麦・豆) ※お電話: 3270447 ● 20125 ● 24時間

パリッと果皮がはじけて広がる
華やかな香りと甘み。



種がない品種で
皮ごと食べられます

早期
限定

異なるデザインの化粧箱で
お届けすることがあります。

155497 12月4日お届け

ぶどう(シャインマスカット)

2房入り化粧箱 5,480円(税込5,918円)

化粧箱入りでお届け。甘みが強く皮ごと食べられる種無しぶどう。ちょっとしたお祝い物にもどうぞ。

ふくしま実業(福島)・青木(長野)・なかの(長野)・中野(長野)

※お電話: 3271561 ● 12月5日 ● 24時間

糖度13度以上を厳選。
歯ざわりがよくジューシー。



10%
OFF

155519 12月4日お届け

糖度保証りんご(ふじ)

12月3日: 1,428円(税込1,542円)

2.5kg箱 1,285円(税込1,388円)

糖度13度以上のりんごをたっぷり7-12玉でお届け。

八峰園・ゴールド農園・雄勝・天童・米沢郷・さみず・青木・サンファーム

※お電話: 3203133 ● 12月5日 ● 24時間



GMO不分別 冷蔵 (富士食品) 希少な

155543 12月4日お届け

上生菓子

12月3日: 980円(税込1,058円)

230g(6種×各1個) 930円(税込1,004円)

おめでたい、梅、寿、松、鯛、鶴、亀の計6種が入った上生菓子詰め合わせです。

※卵(乳・豆) ※お電話: 3271044 ● 20125 ● 24時間



GMOにNO! 冷蔵 (船製入船) 希少な

155551 12月4日お届け

つぎじ入船紅白ようかん

1本 480円(税込518円)

祝いの贈る彩る紅白のようかんです。おせちの一品として、またお茶うけにも。

※卵(卵・乳・麦・えんか) 198kcal/100g(賞味) 1月5日まで ※お電話: 3235554 ● 20125 ● 24時間

注文方法は2通り!

1. 専用注文用紙で!



このチラシと同時に配付されている「専用注文用紙」に数量を記入のうえ、11月5日または12月1日の注文用紙といっしょにご提出ください。

2. インターネット注文で!

ログイン後、トップページの特設バナーよりご注文ください。

※注文にはインターネット登録が必要です。

注文に関するご注意

12月1回でも注文が可能です。数量限定商品は11月5日を優先してお届けします。

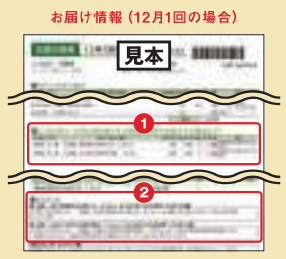
お届け情報をご確認ください。

- 1 ご注文内容は、11月5回・12月1回、それぞれ注文された回の「ご注文受付」欄で確認できます。
- 2 数量限定商品のお届けについては、11月5回または12月1回の「お知らせ」欄で確認できます。※限定数を超えた場合は抽選となります。
- 12月1回より「お届けを予定している商品」欄でご注文いただいた商品とお届け回が確認できます。

キャンセルはできません。12月3回、4回の「コトコト」「Kinari」「きなりセレクト」や別チラシとの重複注文にご注意ください。

利用代金はお届け時の請求となります。

利用ポイントは注文時に付与されます。



お届け情報(12月1回の場合) 見本

マーク・価格の見方

早期限定商品と数量限定商品について

- 右のマークが付いている商品は、早期でしか注文できない商品です。
- 注文数に限りがあるものに関しては、マークに「0,000個」と表記しています。注文数が限定数を超えた場合は抽選となります。あらかじめご了承ください。
- 数量限定商品は11月5日を優先してお届けします。

早期
限定
0,000個

12月3回掲載商品の価格案内について

12月3日: 000円(税込000円)
000g 000円(税込000円)

- 早期割引でご案内する商品は、12月3回掲載価格を併記していますので注文の参考にしてください。
- 一部商品は12月4回にもご案内することがあります。12月4回のみのご案内になる商品もあります。
- 登録されているカタログによって掲載のない商品もあります。

